

Las explotaciones de mayor dimensión económica absorben mejor el alza de costes

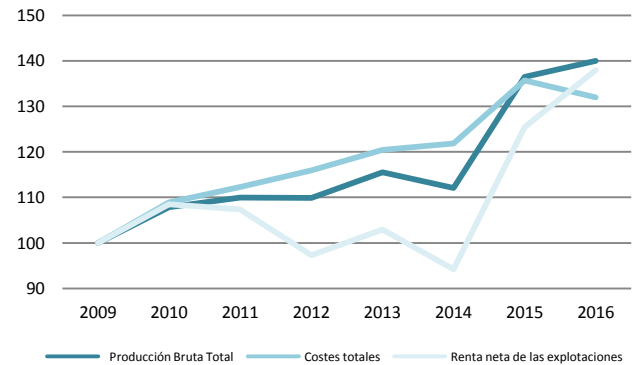
La Red Contable Agraria Nacional del MAPAMA ha publicado recientemente los resultados para el año 2016. En ellos se ofrece información sobre una serie de variables económicas de las explotaciones agropecuarias españolas, con la particularidad de que además ofrece resultados por intervalos de dimensión económica (en la terminología de la UE) de dichas explotaciones y por orientaciones técnico económicas.

A nivel agregado, la producción bruta media en términos económicos de las explotaciones españolas aumentó entre 2009 y 2016 un 40 %, con un salto importante a partir de 2015, donde se concentra casi la mitad de dicho incremento. La evolución de los costes fue más uniforme pero también creciente, de forma que la tendencia de la renta neta ha sido claramente dispar: decreciente hasta 2014 y fuertemente alcista durante los siguientes ejercicios.

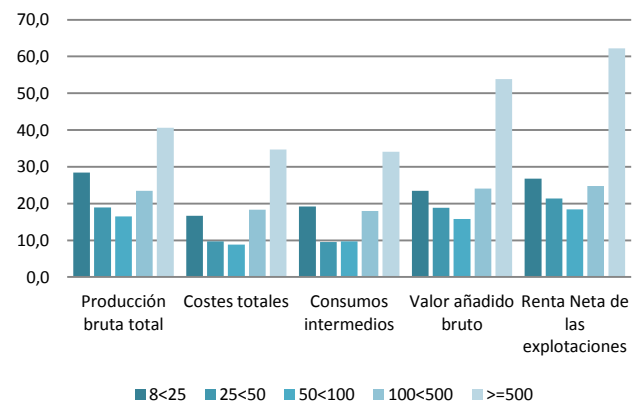
El análisis de los resultados por estratos de dimensión económica nos descubre que hay grandes diferencias entre ellos. La producción bruta, el valor se ha comportado mejor en las explotaciones de menor dimensión económica y, sobre todo, en las más grandes. Sin embargo, los cambios más intensos son los que se han generado en el valor añadido bruto y la renta neta para el caso de las explotaciones de más de 500.000 euros de producción estandarizada, con aumentos en el conjunto del período del 53,8 % y del 62,2 %, respectivamente. No obstante, de nuevo, la mayor parte de este cambio se produjo en los años 2015 y 2016.

Otro dato que llama la atención es el peso decreciente de las subvenciones en la renta neta de las explotaciones, circunstancia que vuelve a producirse a partir de 2015, año en el que parece que se inicia una clara tendencia decreciente, que obviamente está relacionada con los aumentos de producción y el desacoplamiento de las ayudas de la PAC. No obstante, para las explotaciones de una dimensión económica inferior a los 500.000 euros (que son la inmensa mayoría, el 97,6 %) el peso de las subvenciones sobre su renta estaba en 2016 por encima del 36 %.

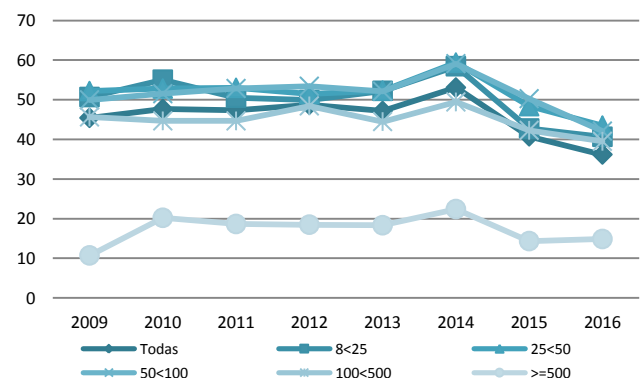
Evolución de las principales variables, índice 2009=100



Tasa de variación de las principales variables por dimensión económica



Peso de las subvenciones en la renta neta



La fuente de todos los datos es DATACOMEX