

La renta agraria española creció en 2018 con los consumos intermedios acelerando

Para cerrar el año, el Ministerio de Agricultura, Pesca y Alimentación nos presentó la primera estimación de la renta agraria, mostrándonos además una serie histórica que arranca en 1990 y que nos permite poner en contexto los datos del último ejercicio que, repetimos, aún son solo una primera estimación.

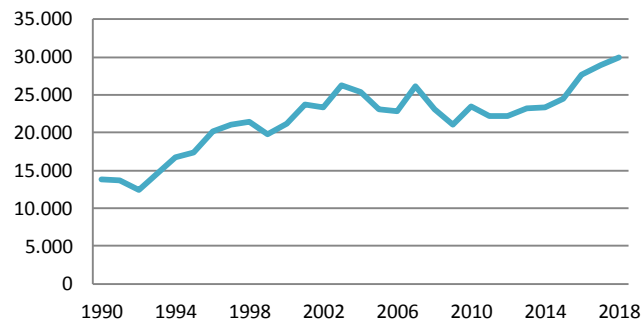
La evolución de la renta agraria española está siendo claramente expansiva en los últimos años, especialmente desde 2014, periodo en el que la mejora acumulada ha sido del 28,2 %. Sobre 2017, la estimación inicial del MAPA es de un aumento de la renta del 3,3 %, con una cifra que alcanza los 29.955 millones de euros.

En una visión de largo plazo (desde 1990), la componente de la renta agraria que más ha crecido en España ha sido la de los costes intermedios, que ha ido año a año erosionando un poco más de margen al valor de las producciones vegetales y animales. Sin embargo, centrando el foco desde el inicio de la crisis económica (2009), lo que ha sucedido es que los costes han moderado su crecimiento, especialmente desde 2014, permitiendo que la mejora de los ingresos se haya trasladado con mayor intensidad a la renta agraria.

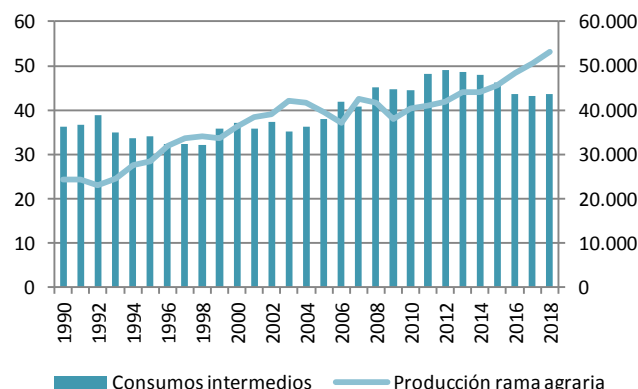
No obstante, el dato avanzado el pasado mes de diciembre parece indicarnos que ese proceso está dejando de operar, ya que en 2018 los consumos intermedios volvieron a acelerar (+6,2 %) por encima de la renta. De hecho, solo la producción vegetal logró batir ese crecimiento (6,5 %).

Por producciones, las que no lograron mejorar sus cifras de ingresos (por valor de la producción) fueron las hortalizas (-0,1 %), el aceite de oliva (-29,7 %) y las carnes de porcino (-0,2 %) y equino (-14,8 %). Y los consumos que más se dispararon fueron energía y lubricantes (13,5 %), fertilizantes y enmiendas (8,4 %) y los piensos (6,9 %).

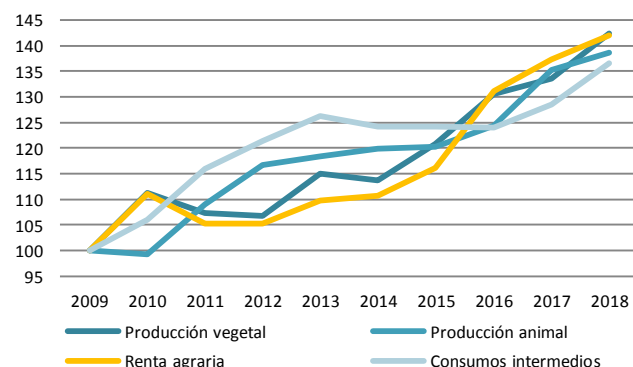
Evolución de la renta agraria en España, millones €



Evolución del valor de la producción agraria (mill. €) y del peso en la misma de los consumos intermedios (%)



Evolución de las principales componentes de la renta agraria desde la crisis, índice 2009=100



La fuente de todos los datos es MAPA