

GRUPO  
COOPERATIVO  
CAJAMAR

# El Huerto

Número: 160

Líderes en el Negocio Agroalimentario

## PLANTACIÓN DE ALCACHOFA

Desde finales de Julio hasta mediados de agosto nos encontramos en fechas de realizar plantaciones de alcachofa. Prácticamente toda la producción de alcachofa en España se realiza con la variedad Blanca de Tudela, que se multiplica vegetativamente a través de zuecas o estacas (trozos de tallos con yemas y parte de rizoma) que se divide la planta una vez acabado el cultivo. De cada pie madre se obtienen 4-5 estacas. Estas plantas comenzarán a producir en octubre-noviembre hasta abril-mayo, que finalizará el cultivo.

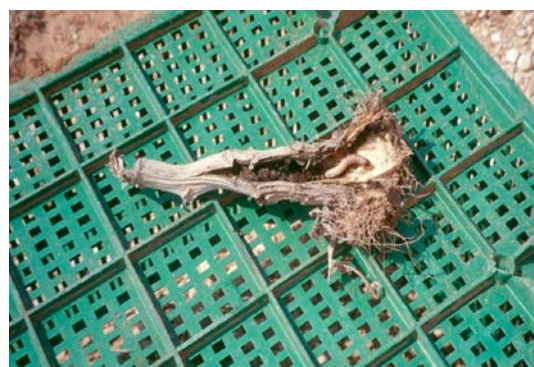


Estaca alcachofa



Plantación alcachofa estaca

Algunos de los problemas más comunes en el cultivo de alcachofa multiplicada vegetativamente son las marras de plantación y la falta de uniformidad en el desarrollo del cultivo, como consecuencia de enfermedades, especialmente *Rhizoctonia* y *Verticillium*, virosis y plagas como el taladro de la alcachofa. Por esa razón es importante la sanidad y si hay alguna estaca afectada de taladro la desecharemos.



Para evitar posibles problemas de *Rhizotocnia* se recomienda sumergir las estacas en un caldo a base de flutolanil o iprodiona antes del trasplante. En la plantación de material procedente de estaca se emplean marcos de plantación de 1,5 x 0,65 m.