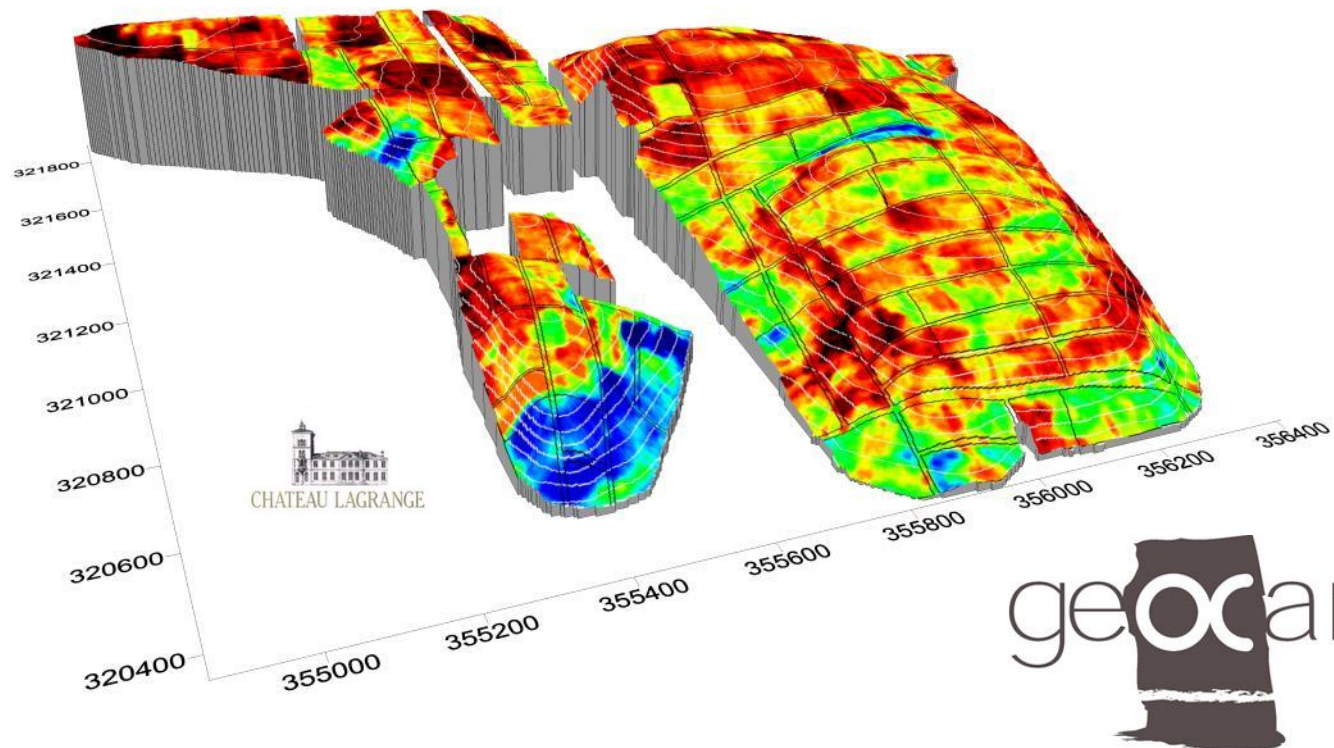


# Mapas de resistividad del sub-suelo

## El método ARP<sup>®</sup> - GEOCARTA



# Plan

- La empresa
- Las aplicaciones
- La tecnología de resistividad
- Resultados cartografiados
- Ejemplos

# La empresa

Creada en 2001 en París

10 personas y 1 persona en Brasil

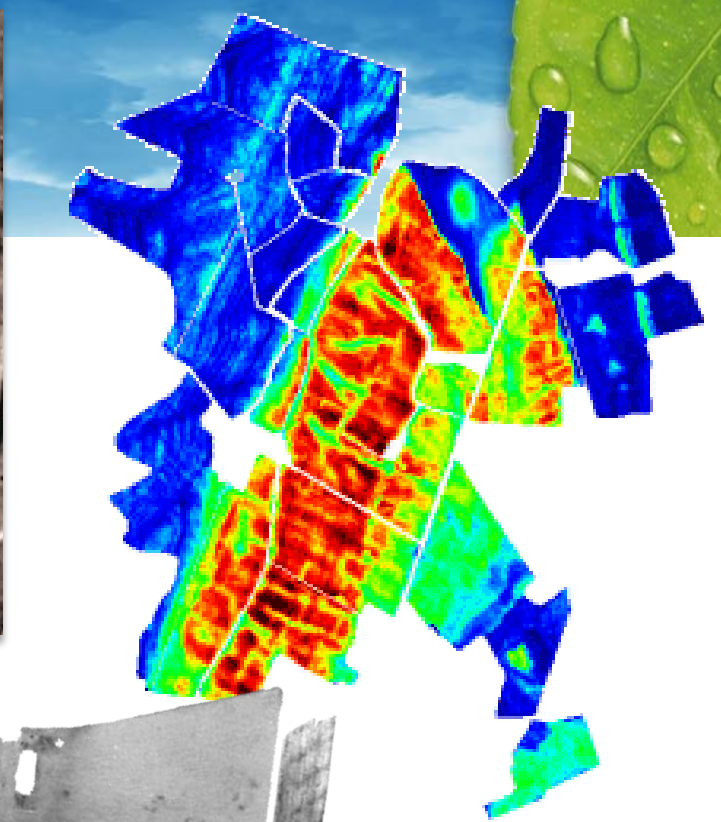
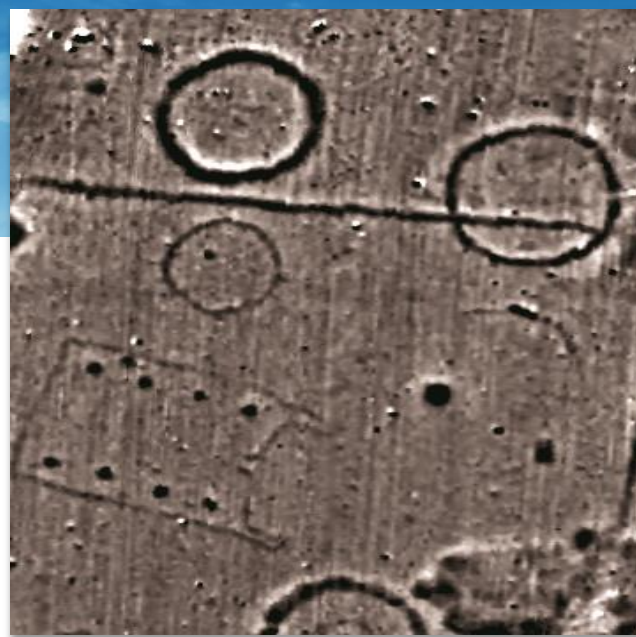
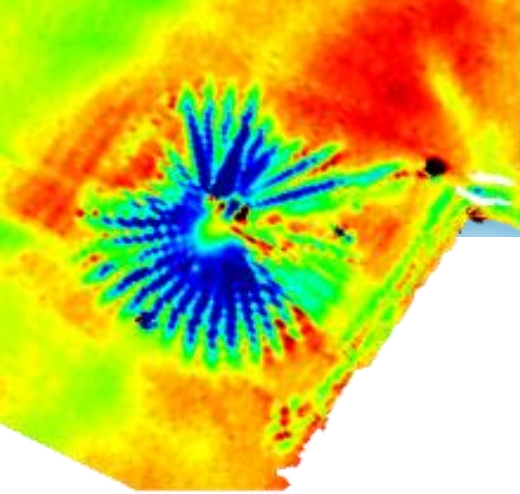
Technologías desarrolladas a través de investigaciones del CNRS  
(método patentado ARP®)

Fabricación de sensores para la inyección de corriente eléctrica en el suelo

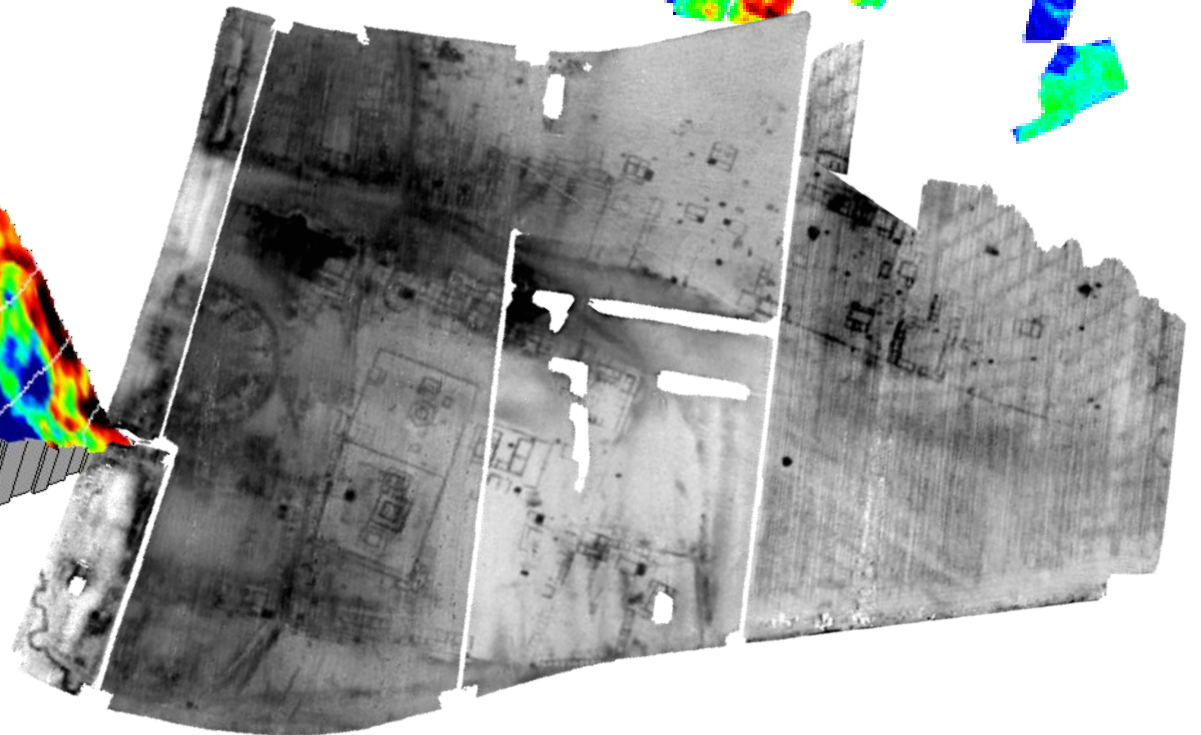
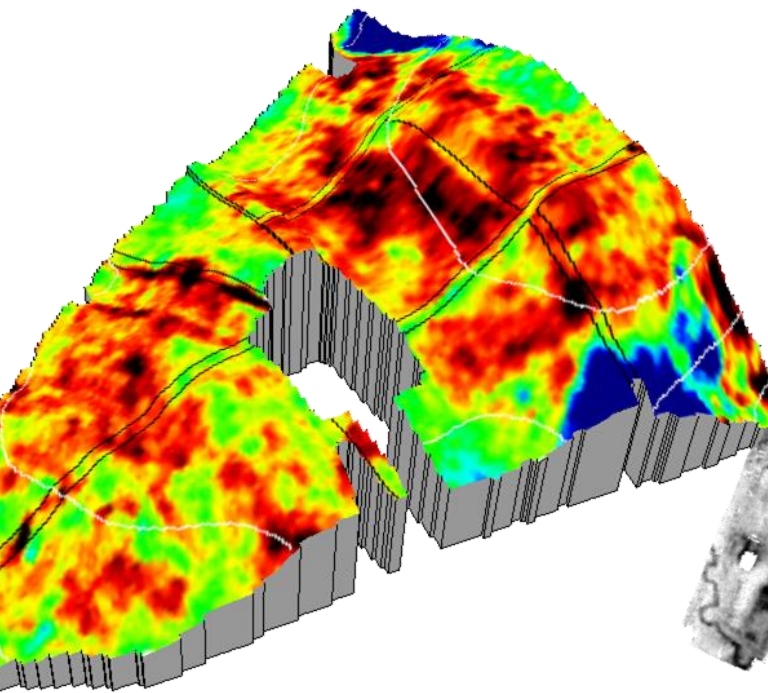
Pixeles de los mapas : 0,50 cm a 3m

Miles de hectáreas mapeados en Francia y al international

Agricultura, Viticultura, Arqueología, Construcción



Pixeles de los mapas :  
**0,50 cm a 3m**

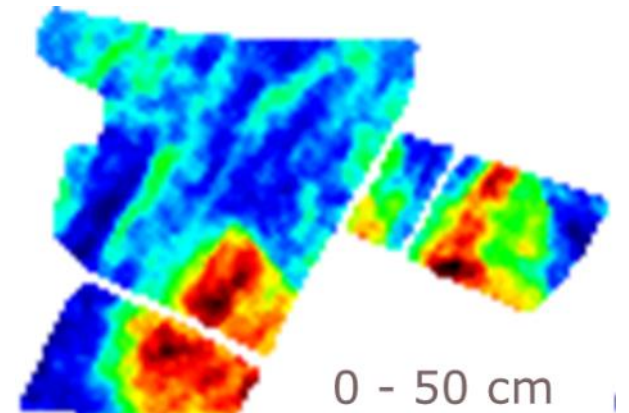
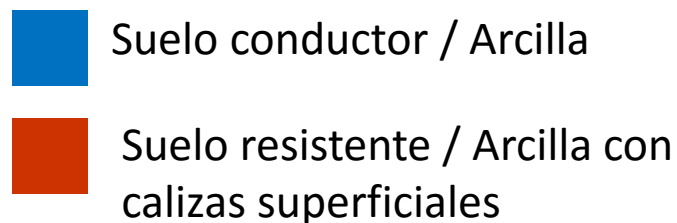




- **Estudio del terroir** →  
Mapas del suelo precisos y objetivos
- **Instalación del viñedo** →  
Elección del mejor material vegetal
- **Adaptación de las prácticas culturales con un conocimiento fino del suelo** →  
vendimias selectivas, tratamientos fitosanitarios de precisión, plan de drenaje
- **Practicar la modulación** intraparcelsaria de los inputs/siembra se maiz (agricultura)  
Interpretación con agrónomos y directores de viñedos

# De que depende la resistividad del suelo ?

- La textura : *un suelo más arcilla, es mas conductor*
- La profundidad : *un suelo superficial es más resistente que un suelo profundo*
- El sustrato : *la resistividad depende de la composición del suelo*
- El carácter pedregoso del terreno
- Las reservas de agua.

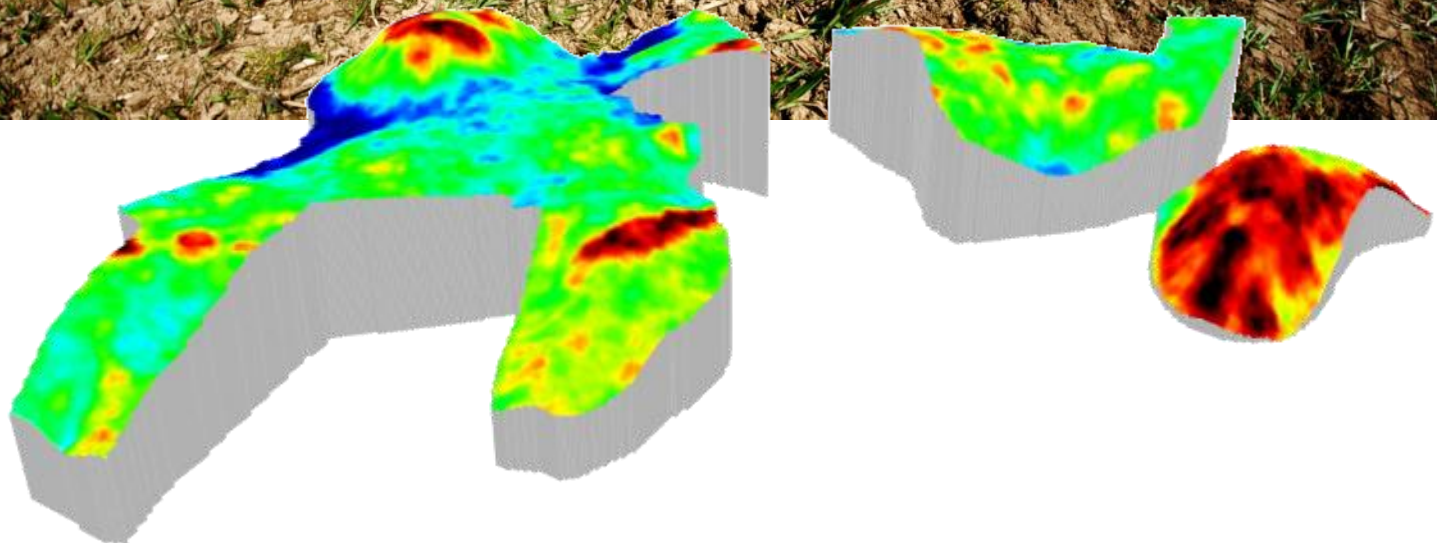


# 3 tipos de ARP<sup>®</sup> depende del ancho





# Video





# « Resultados »

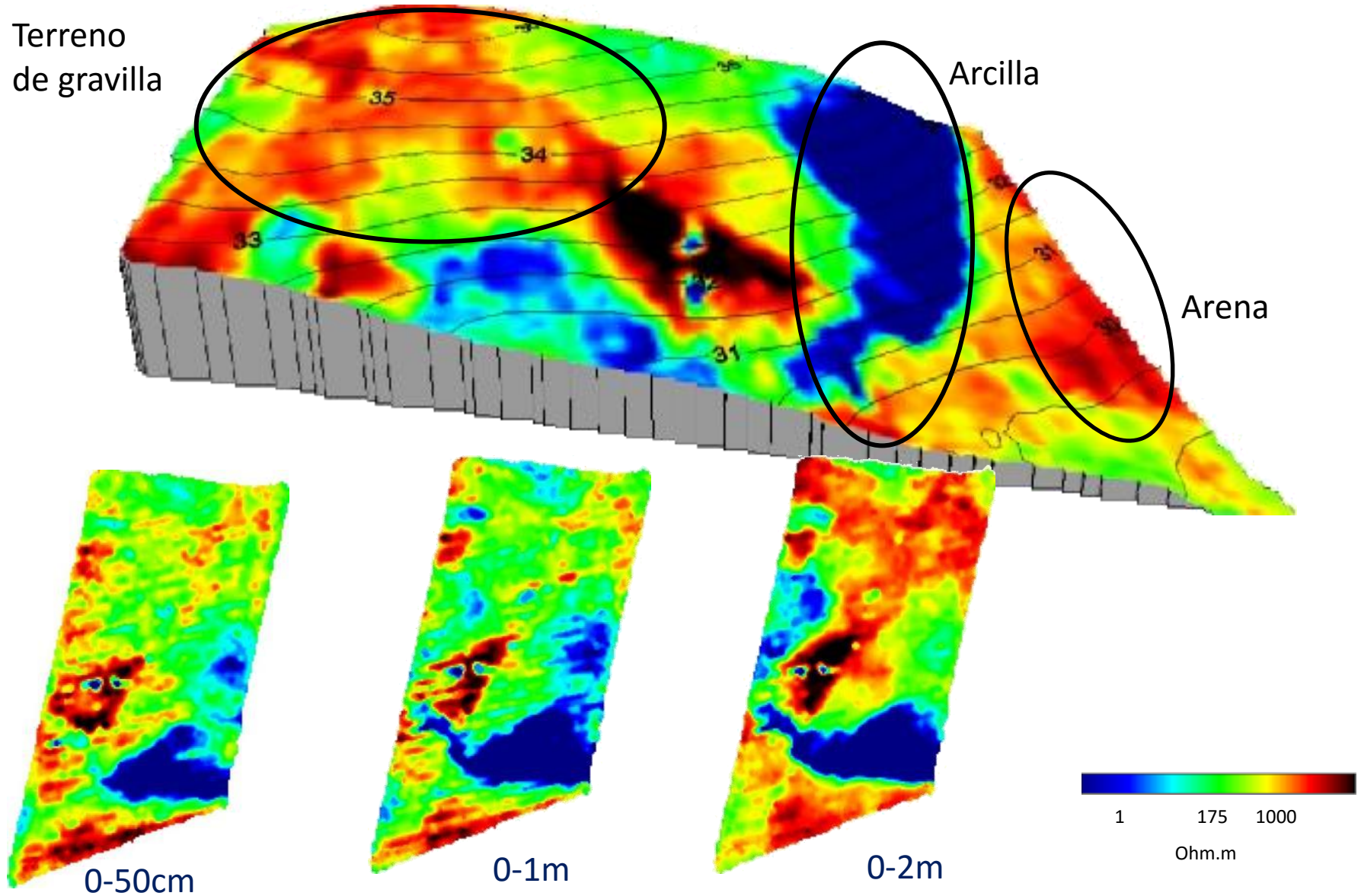
3 mapas de resistividad a 3 profundidad  
Un Modelo Digital de Terreno  
Una plataforma WEB SIG

# 3 mapas de resistividad a 3 profundidad Con un Modelo Digital de Terreno

Terreno  
de gravilla

Arcilla

Arena





# Software

www.geocarta.net/gcserver/projetSelectionAction

Projet: **Figeac\_(33)\_** Dossier: **dossier1** [Actualités](#) [Liens utiles](#) [Partenaires](#) [Paramètres](#)

Projets | Acquisition | Données | Styles | Cartes | Administration | **Visualisation** | Synthèse

- + CARTE GLOBALE (10-2000)
- + Donnees Externes
- + Secteur Lot 2 (100-2500)
- **Secteur Nord-Est (10-1300)**

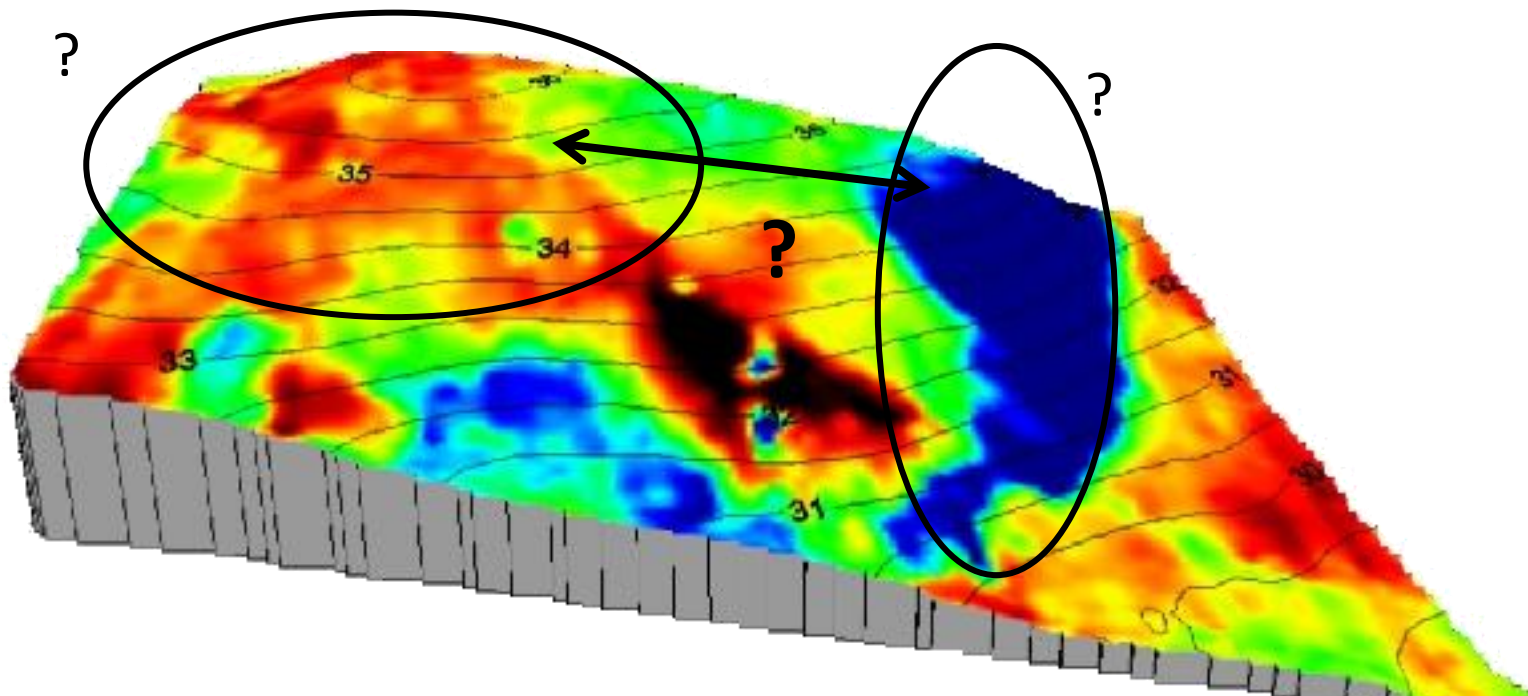
- COURBES DE NIVEAUX PRINCIPALES
- COURBES DE NIVEAUX SECONDAIRES
- VOIES BATI
- TERRE
- VIGNE
- CHATEAU\_FIGEAC-NE-voie\_1(10-1300)
- CHATEAU\_FIGEAC-NE-voie\_2(10-1300)
- CHATEAU\_FIGEAC-NE-voie\_3(10-1300)
- Google

- + Secteur Nord-Ouest (100-20)
- + Secteur Sud-Est (10-700)
- + Secteur Sud-Ouest (50-1500)

Map labels: Garenne Nord, Bas Enfer, Haut Enfer, Prends Tout, Le Puits, La Terrasse, Garenne 82, Garenne 50, 27.5, 30, 32.5, 35, 50, kilometres



Posicionar las observaciones  
para la delimitación de zonas  
y unidades homogéneas



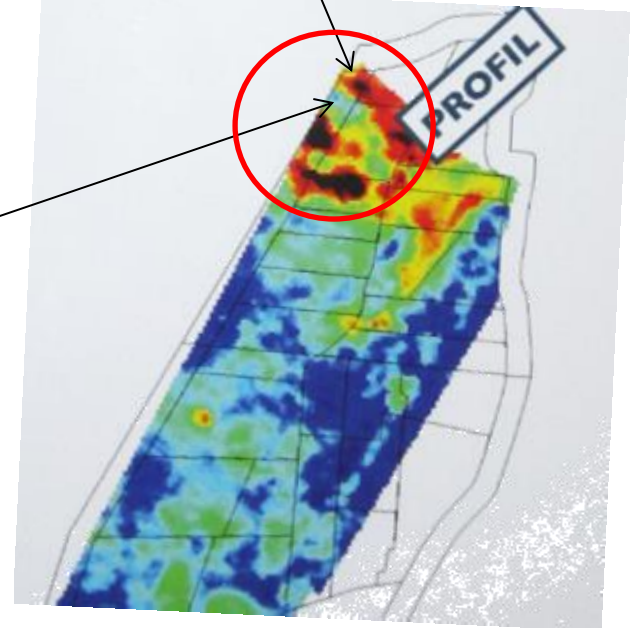
# Ejemplos : Sondeos



Arcilloso calcáreo superficial

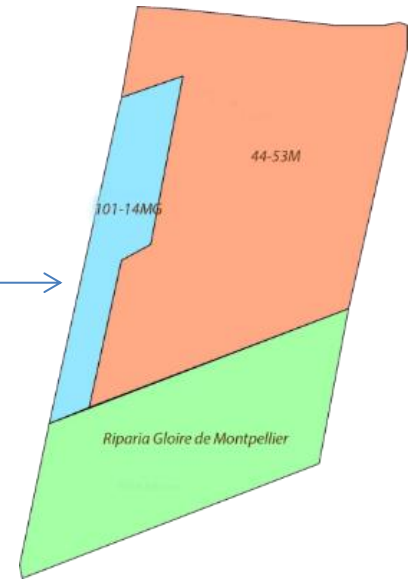
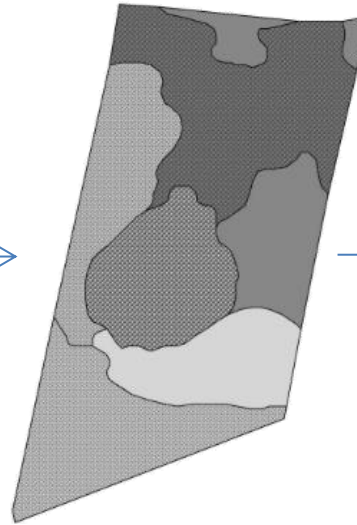
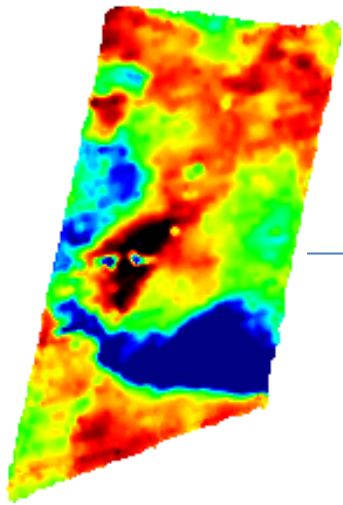


Arcilloso



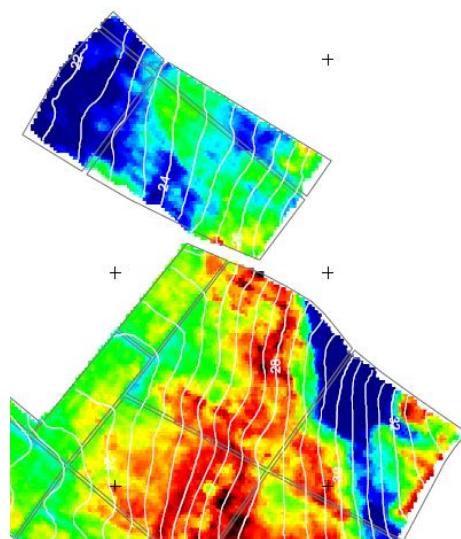


# Ejemplos : Replantación

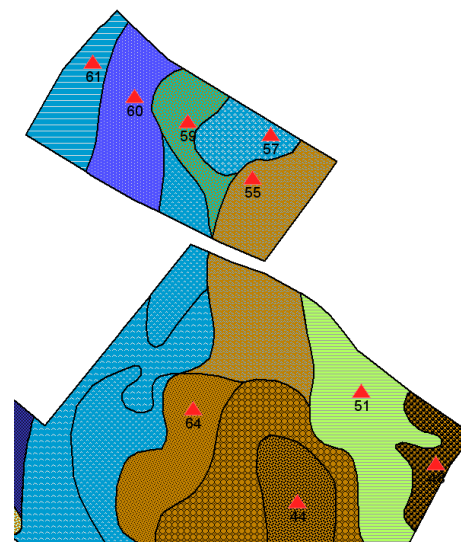




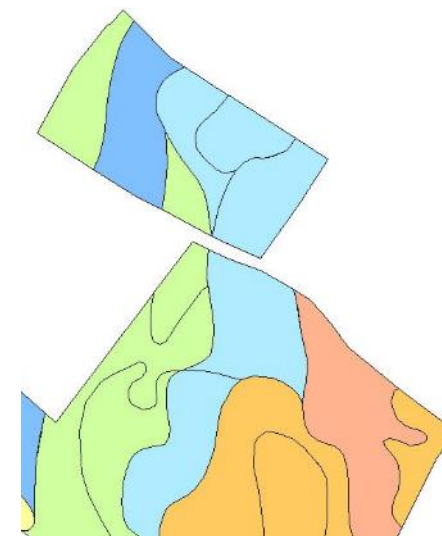
# Ejemplos : potencial de zonas



32 164 850  
ohm.m



Mapa del suelo



Mapa de Potencial

- Muy cualitativo
- Cualitativo a muy cualitativo
- Cualitativo
- Medio a cualitativo
- Seco
- Medio
- Pobre





# Gracias !

## Contacto

## Juliette Maisons

[juliette.maisons@geocarta.net](mailto:juliette.maisons@geocarta.net)

0033 635 281 528

## GEOCARTA

5 rue de la banque – 2 galerie vivienne

75002 – PARIS - FRANCIA

