



■ JORNADA TÉCNICA AGROALIMENTARIA

# VITICULTURA DE PRECISIÓN. UNA VISION REALISTA: ¿QUÉ PUEDEN OFRECER LAS NUEVAS TECNOLOGÍAS A LA VITICULTURA DE HOY?

Día 29 de junio de 2016 a las 9 horas

## La teledetección como herramienta en viticultura

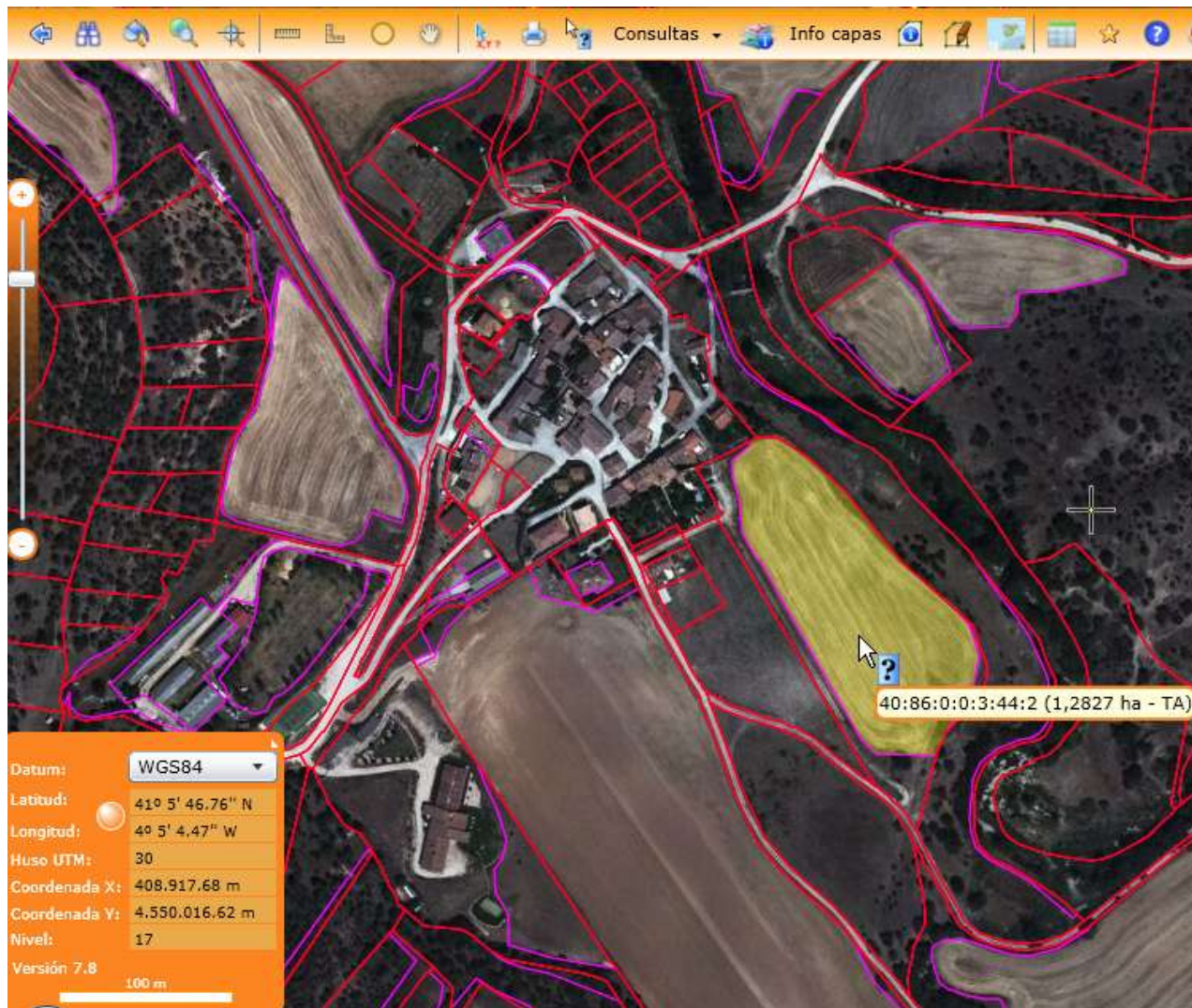
Manejo y pre-clasificación de cultivos a través de la teledetección

**AGROPIXEL**

SERVEIS D'ASSESSORAMENT DE GIS  
I TELEDETECCIÓ PER A L'AGRICULTURA



# Datos abiertos del parcelario



<http://sigpac.mapa.es/fega/visor/>

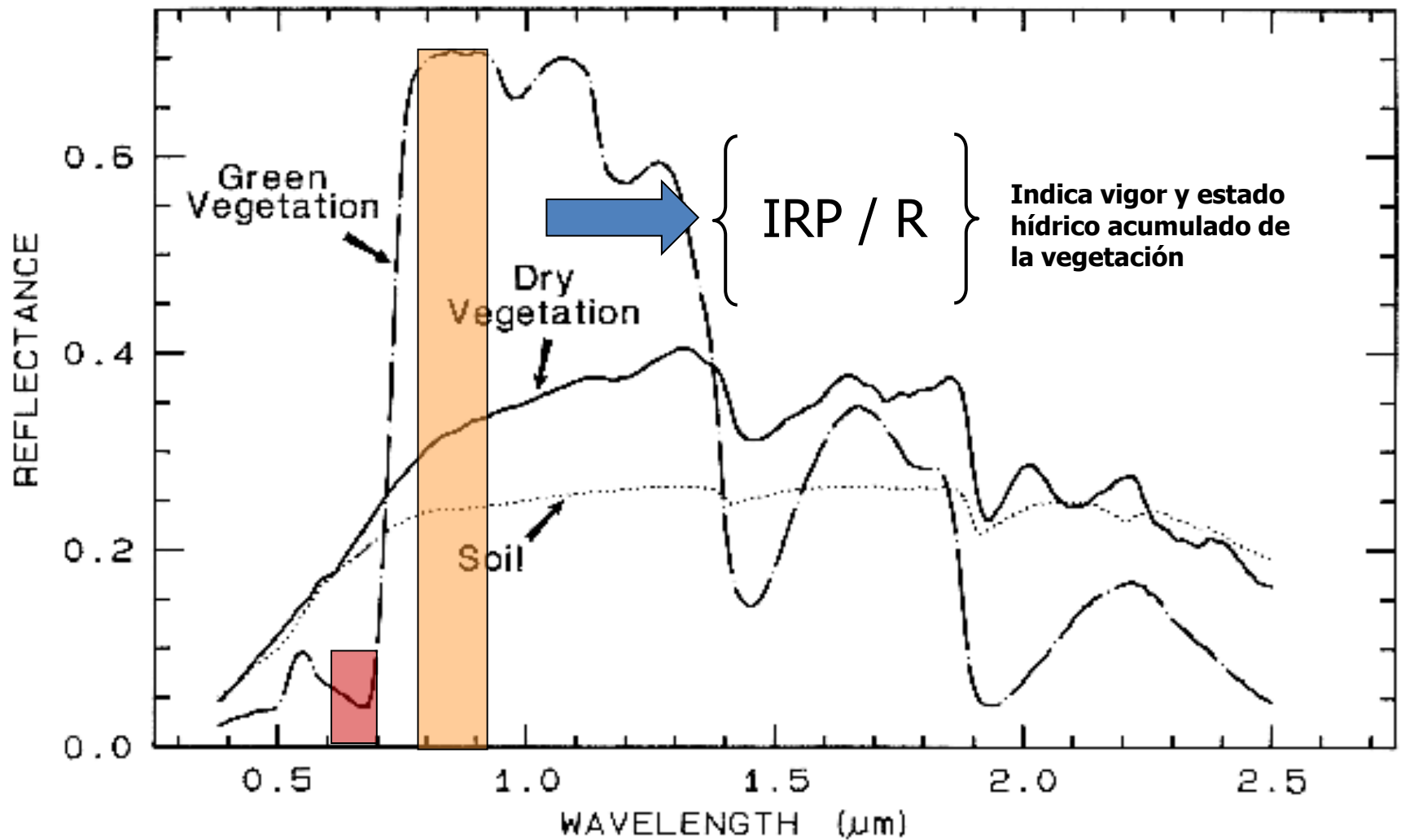
# Plataformas



Fuente: J.A. Martínez Casasnovas. Universitat de Lleida



# Gestión de la variabilidad a través del vigor



# Vigor: ejemplos visuales

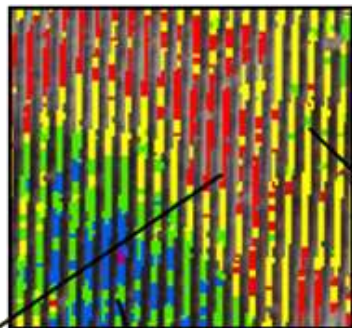


Pes 10	GRAL	PH	ACID	ZONA
311,94	10,3	2,89	7,8	VERD
272,56	9,6	2,91	7,5	BLAU FOSC

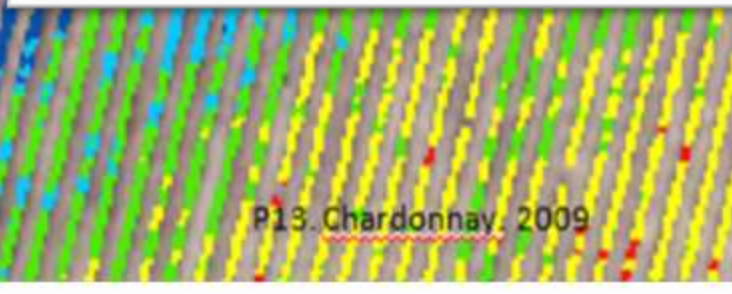
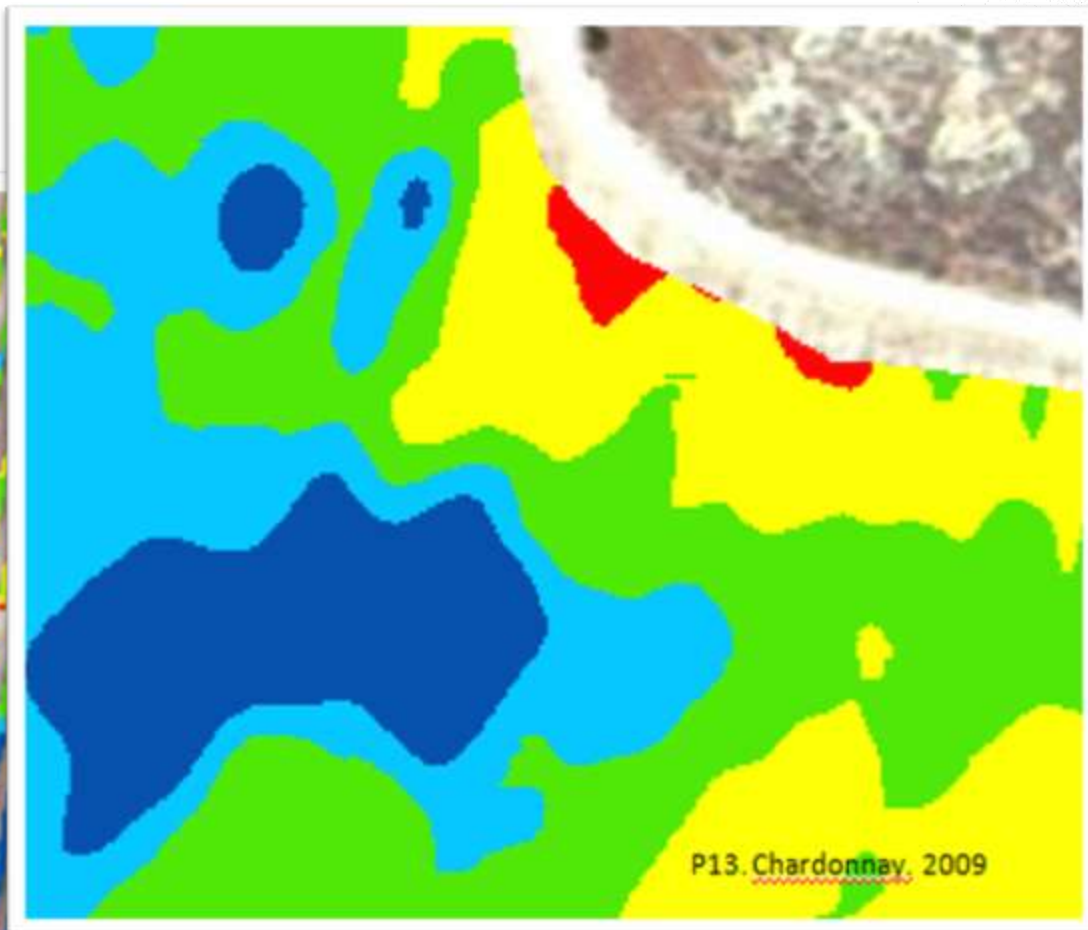
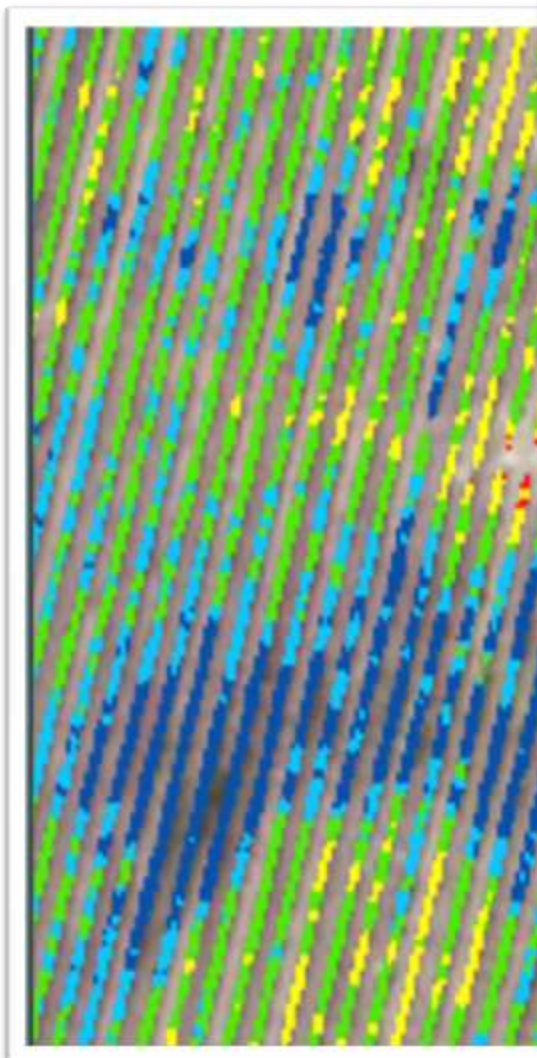


Pes 10	GRAL	PH	ACID	ZONA
254,25	8,7	2,91	8,2	BLAU FOSC
154,38	9,9	2,98	6,1	VERMELL

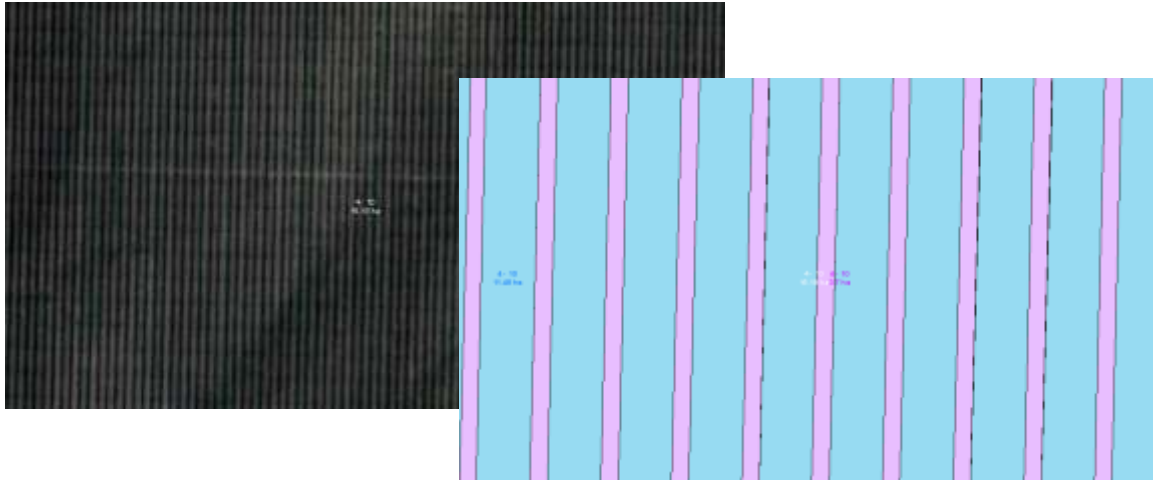
# Caracterización



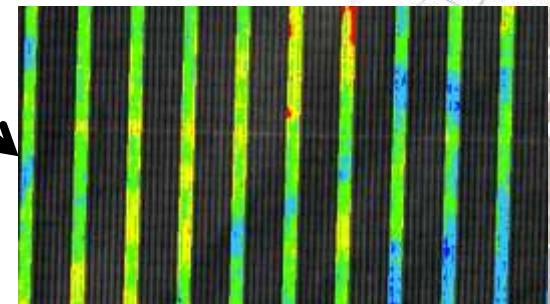
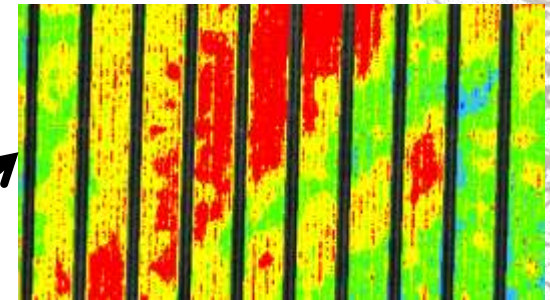
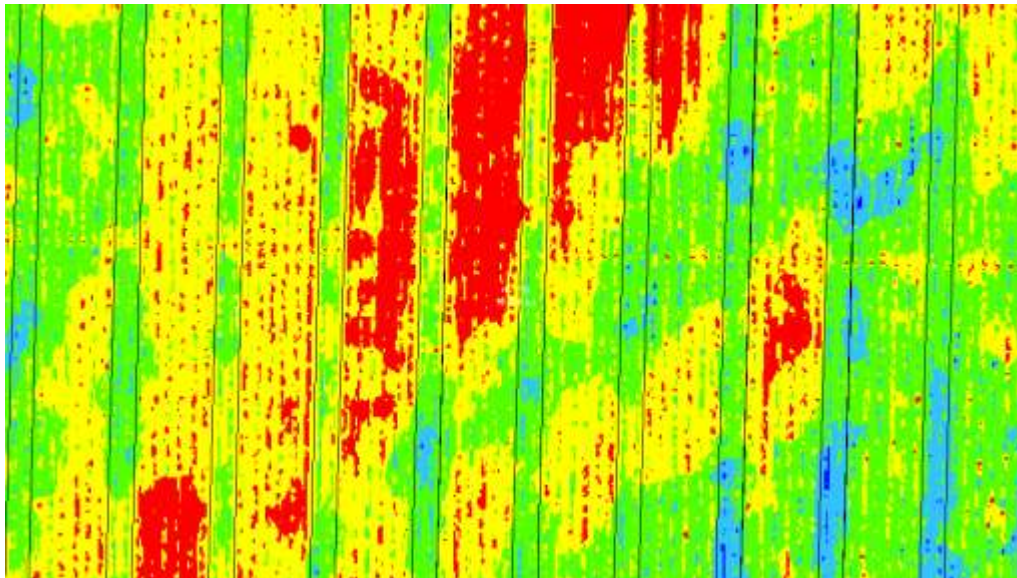
# Procesado de la imagen



# Caracterización

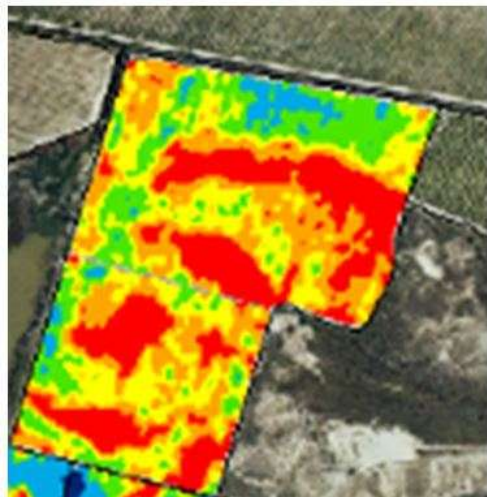


- Caracterización según:
- **Cultivo**
  - **Variedad**
  - **Sistema de formación**

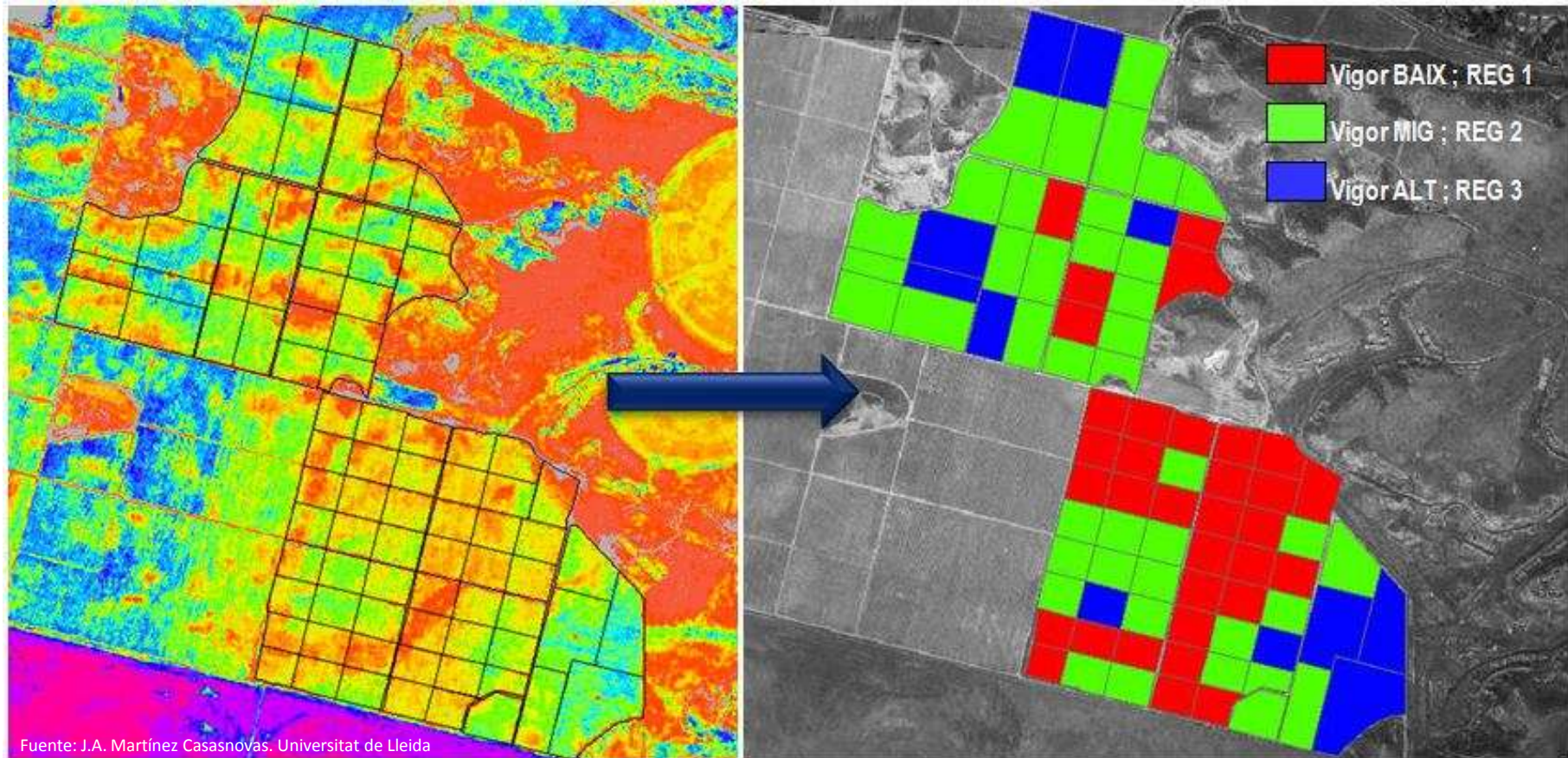




# Plan de acción: fertilización

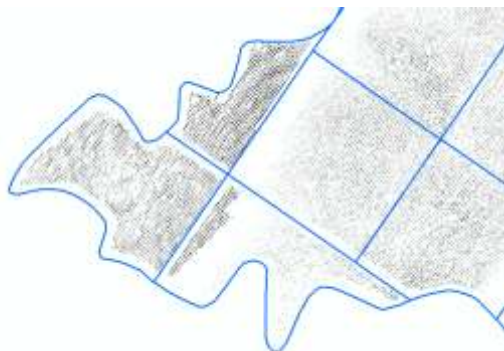


# Plan de acción: riego

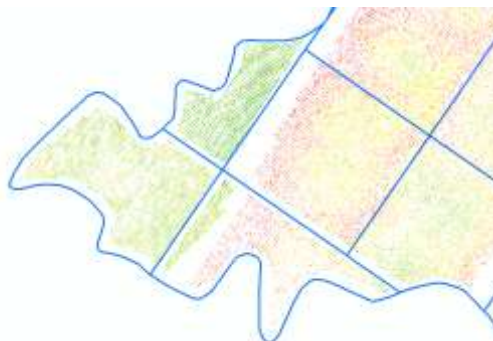


# Otros índices interesantes en la teledetección

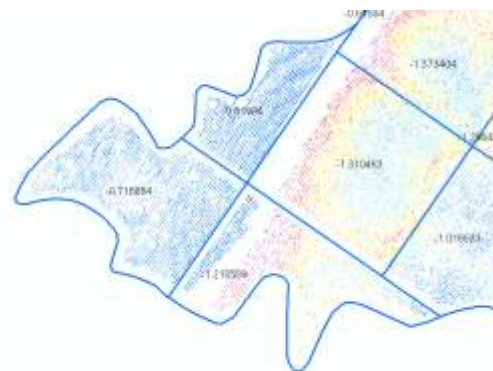
## Sensor térmico



- therm\_2a\_zn  
Value  
High : 323.82  
Low : 300.38



- \_cws\_i\_2\_zn  
<VALUE>
  - 0.706241787 - -0.180793432
  - 0.180793432 - 0.178723863
  - 0.178723863 - 0.538241158
  - 0.538241158 - 0.92541363
  - 0.92541363 - 2.805965636



- \_jwp\_2\_zn  
<VALUE>
  - 3.09901619 - -2
  - 1.999999999 - -1.5
  - 1.499999999 - -1.2
  - 1.199999999 - -1
  - 0.999999999 - -0.8
  - 0.8 - 0.151408911

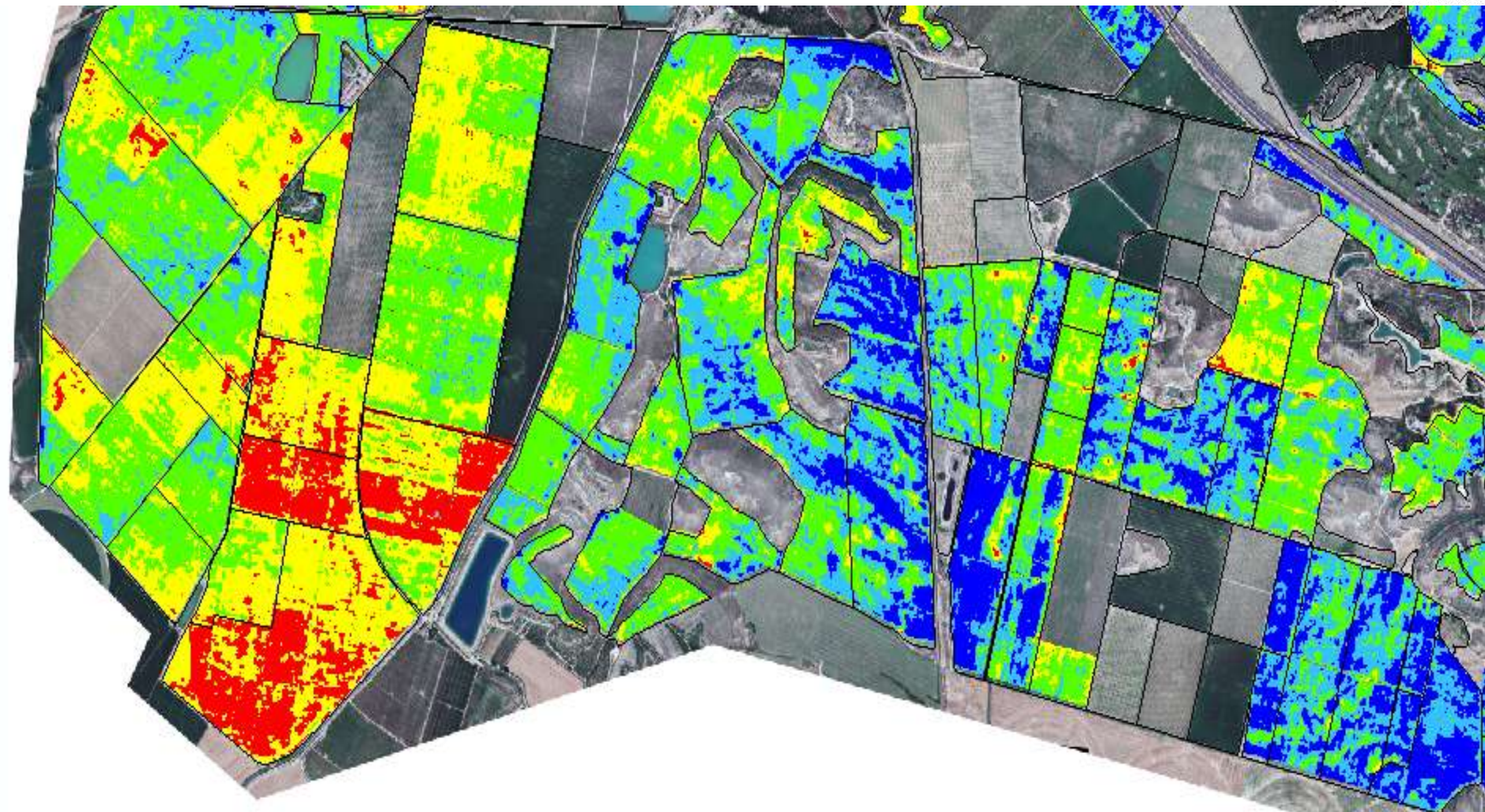
# Pre-clasificación de cultivos

Visión del enólogo

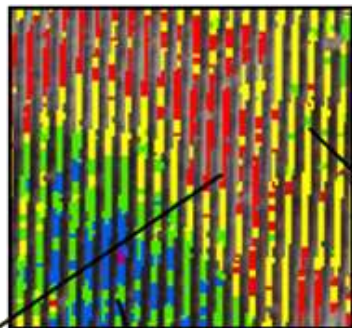
---



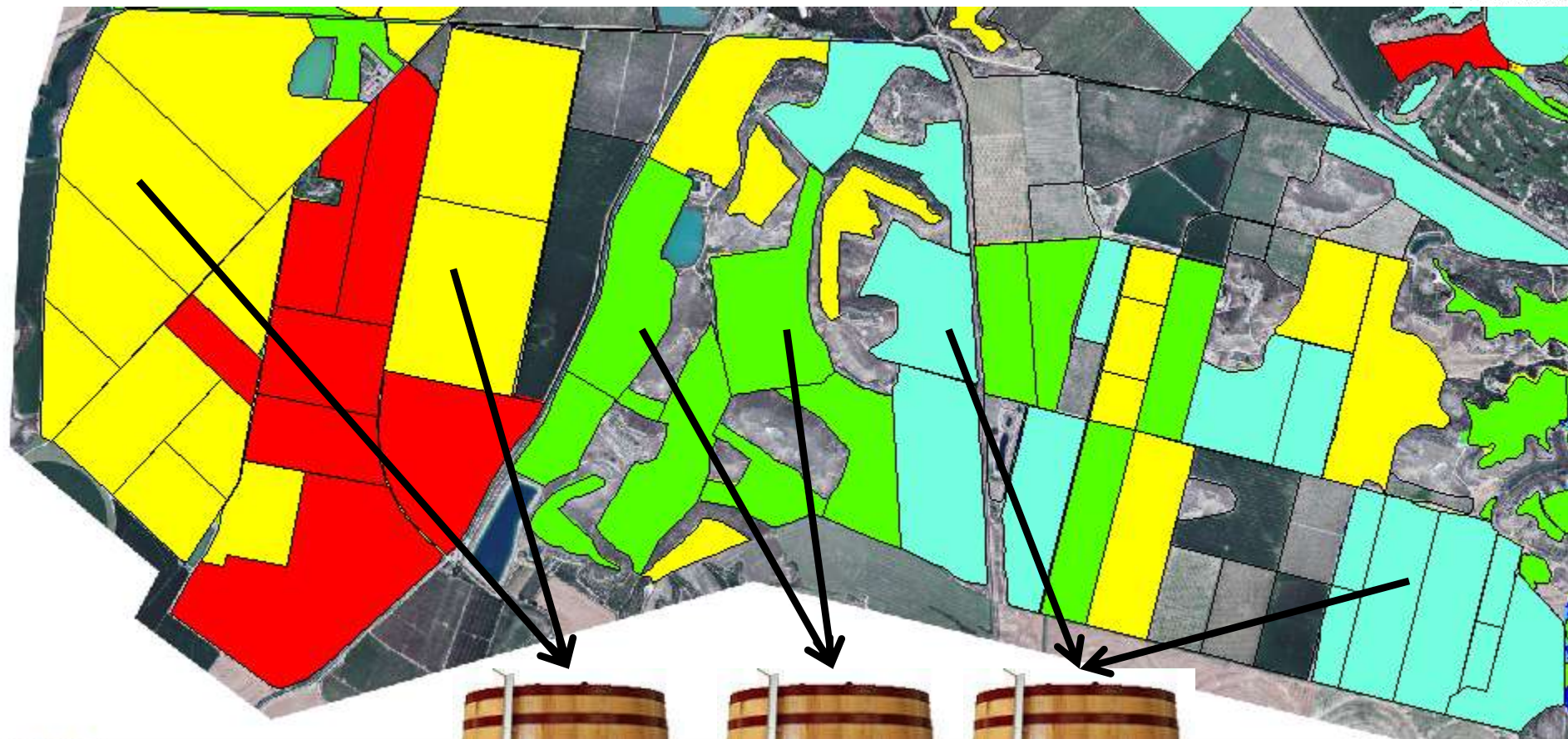
## Obtención de la imagen



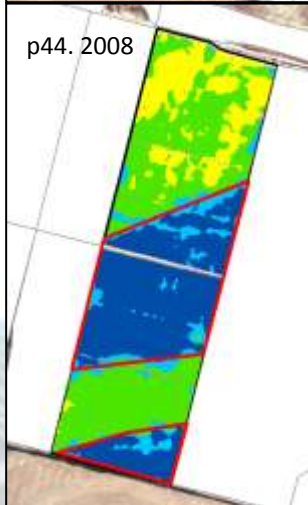
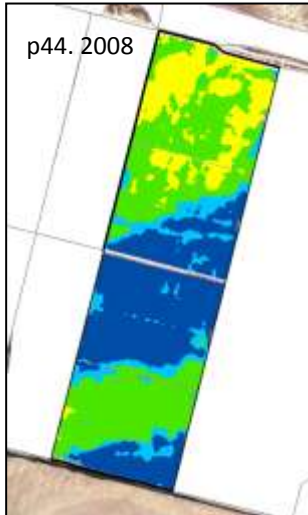
# Caracterización



# Pre-clasificación de cultivos



# Vendimia selectiva

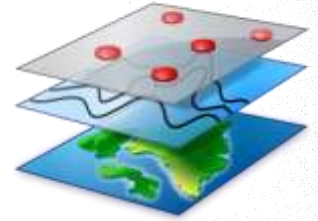


**LOS MEJORES VINOS DE LOS ÚLTIMOS  
AÑOS HAN SALIDO DE RINGONES DE  
PARCELAS**

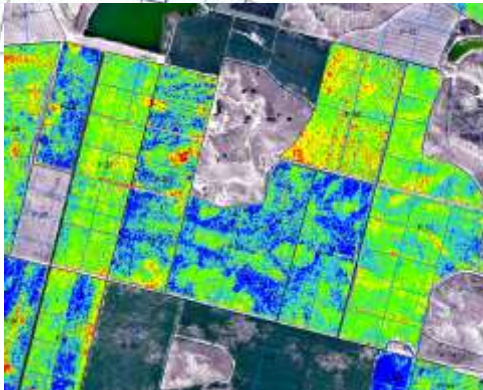


# Solución móvil para visitar los viñedos

---

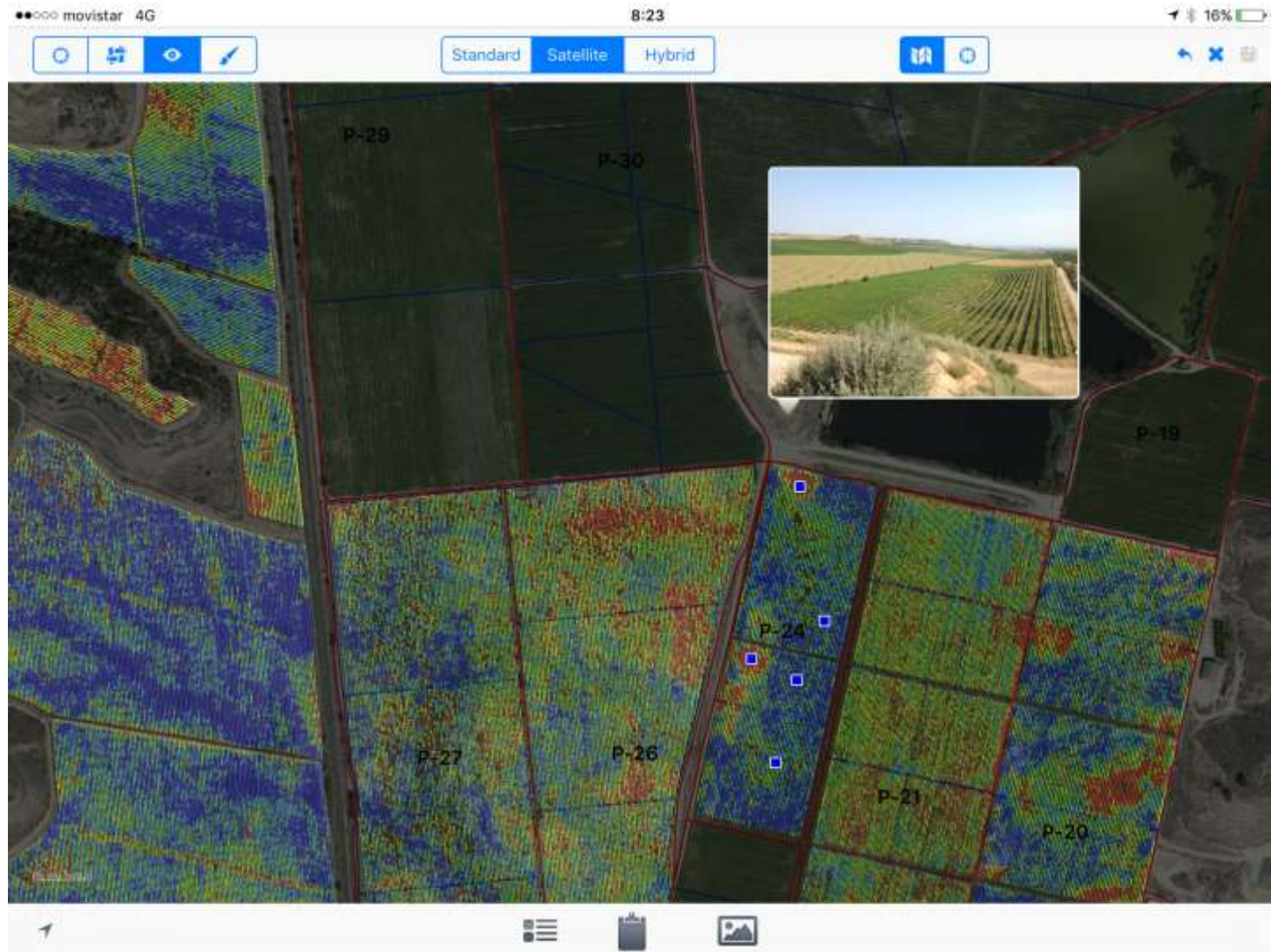


## BASE DE DATOS GRÁFICA EN DISPOSITIVO MÓVIL



- Dibujar el parcelario
- Incluir toda la información
  - Imágenes de vigor
  - Imágenes térmicas
  - Imágenes interpoladas
    - ...
- INSPECCIONES

# pixelMAPS





■ JORNADA TÉCNICA AGROALIMENTARIA

# VITICULTURA DE PRECISIÓN. UNA VISION REALISTA: ¿QUÉ PUEDEN OFRECER LAS NUEVAS TECNOLOGÍAS A LA VITICULTURA DE HOY?

Día 29 de junio de 2016 a las 9 horas

Datos de contacto:

T: 973 25 92 61

@: [info@agropixel.com](mailto:info@agropixel.com)

**AGROPIXEL**

SERVEIS D'ASSESSORAMENT DE GIS  
I TELEDETECCIÓ PER A L'AGRICULTURA

