

## Renta neta y eficiencia en su obtención suelen ser complementarias

La publicación por parte del Ministerio de Agricultura de los datos de la Red Contable Agraria Nacional (RECAN) nos permite acceder a una información con un nivel de detalle que no suele ser habitual. Los últimos datos disponibles lo son para el año 2017, y nos dejan algunos resultados bastante curiosos. A nivel de explotación, las orientaciones técnico económicas (OTE) que producen unos mayores ingresos brutos son las especializadas en granívoros (cerdos y aves de corral) con un promedio de 287.863 €, seguidas a cierta distancia de un grupo perseguidor situado entre los 166 y los 180 mil euros e integrado por explotaciones hortícolas especializadas, bobino orientación leche y poligánadería (Tabla 1). Estas 4 OTE además, son las que obtienen una mayor renta neta como promedio.

Sin embargo, cuando de lo que se trata es de analizar la capacidad de las distintas orientaciones para convertir la producción bruta en renta neta, nos encontramos que quienes logran mejores resultados son las explotaciones con varias combinaciones de cultivos permanentes (63,9 %) y las especializadas en aceitunas (63,5 %). Y la menos eficiente en este sentido es, precisamente, la de bovinos orientación leche (30,4 %), seguida de los granívoros (32,7 %). De hecho, la única orientación de las de mayor renta que supera el 40 % de eficiencia en la conversión es la de hortícolas especializados, y solo muy ligeramente (40,4 %).

Las razones que pueden estar detrás de este hecho son variadas. Una de ellas es la diferencia de dimensión económica promedio. Muchas de las que presentan menor eficiencia son de las que mantienen un activo mayor (más inversión promedio). Por otro lado, las subvenciones presentan efectos muy dispares. Para los granívoros especializados o los hortícolas especializados, su peso sobre la producción bruta no llega al 2 %, mientras que para las pertenecientes a las orientaciones de varias combinaciones de cultivos permanentes y para las especializadas en el cultivo de aceitunas, dicho peso supera el 23 %. En posteriores Agronotas, seguiremos desgranando los datos de esta completísima fuente de información.

### Renta neta de explotación y % que supone sobre la producción bruta

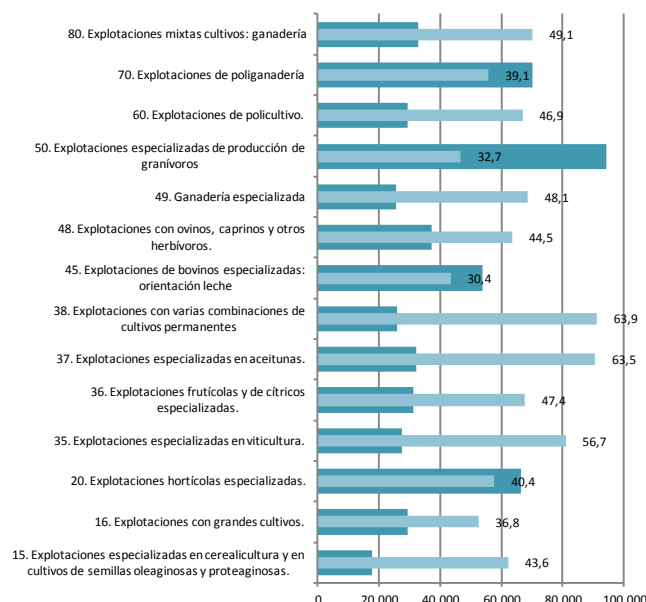


Tabla 1. Producción bruta por OTE en euros (promedio)

| OTE  | Producción bruta (€) |
|--|----------------------|
| 15. Explotaciones especializadas en cerealicultura y en cultivos de semillas oleaginosas y proteaginosas | 40.838               |
| 16. Explotaciones con grandes cultivos   | 79.612               |
| 20. Explotaciones hortícolas especializadas  | 163.915              |
| 35. Explotaciones especializadas en viticultura  | 48.340               |
| 36. Explotaciones frutícolas y de cítricos especializadas  | 65.718               |
| 37. Explotaciones especializadas en aceitunas  | 50.522               |
| 38. Explotaciones con varias combinaciones de cultivos permanentes                                       | 40.690               |
| 45. Explotaciones de bovinos especializadas: orientación leche   | 177.004              |
| 48. Explotaciones con ovinos, caprinos y otros herbívoros  | 83.770               |
| 49. Ganadería especializada  | 53.127               |
| 50. Explotaciones especializadas de producción de granívoros   | 287.863              |
| 60. Explotaciones de policultivo   | 62.486               |
| 70. Explotaciones de poligánadería   | 179.721              |
| 80. Explotaciones mixtas cultivos: ganadería   | 66.859               |

La fuente de todos los datos es MAPA-RECAN