



CEHAT

CONFEDERACIÓN ESPAÑOLA DE HOTELES
Y ALOJAMIENTOS TURÍSTICOS

HOTEL MONITOR

OCTUBRE 2021



> Presentaciones



Jorge Marichal
Presidente de CEHAT

CEHAT

CEHAT tiene como finalidad representar los intereses de los empresarios del sector del alojamiento turístico en España ante la sociedad, las administraciones públicas y resto de instituciones. Para alcanzar sus fines, debe fomentar el conocimiento de la realidad y el análisis de los resultados alcanzados. Este análisis permite tomar decisiones de inversión, de tipo de negocio y de promoción turística. CEHAT trabaja activamente en asuntos relacionados con la innovación tecnológica, calidad, e informes y estudios para la mejora permanente del sector al que representa.



Eduardo Baamonde
Presidente de Cajamar

GRUPO COOPERATIVO CAJAMAR

Grupo Cooperativo Cajamar, referente de la banca cooperativa española, es uno de los grupos significativos del sistema financiero español. Está integrado por el Banco de Crédito Social Cooperativo y 19 cooperativas de crédito que gestionan un volumen de negocio que sobrepasa los 70.000 millones de euros. Cuenta con más de 1.000 oficinas y 5.600 profesionales que asesoran y dan servicio a 3,5 millones de clientes en toda España. Su actividad se dirige especialmente a las empresas, con soluciones financieras que les aporten valor, dinamicen su negocio, mejoren su competitividad y favorezcan su acceso a nuevos mercados.



Confederación Española de Hoteles (CEHAT)

Tel. 91.556.71.12

Fax: 91.556.73.61

E-mail: cehat@cehat.com - www.cehat.com



CEHAT

CONFEDERACIÓN ESPAÑOLA DE HOTELES
Y ALOJAMIENTOS TURÍSTICOS

HOTEL MONITOR

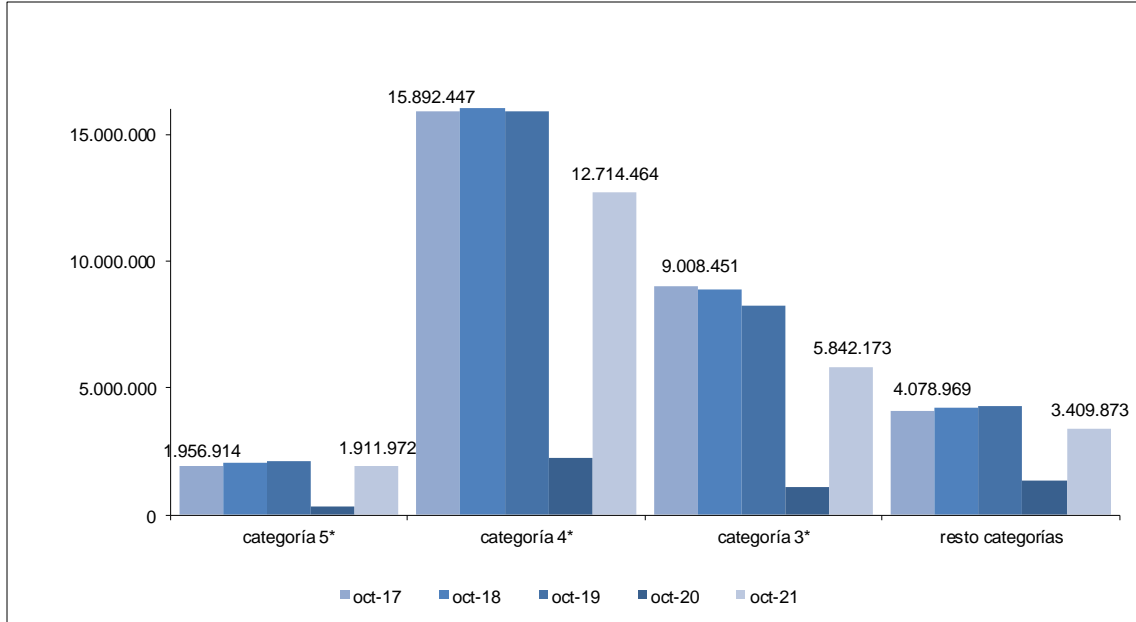
OCTUBRE 2021



1) Número de Pernoctaciones

Categoría	Número de pernoctaciones			Comparativa mismo mes año anterior			Comparativa últimos 12 meses		
	Total	Residentes en España	Residentes en el extranjero	Total	Residentes en España	Residentes en el extranjero	Total	Residentes en España	Residentes en el extranjero
TOTAL	23.878.482	9.525.740	14.352.742	365,57	153,47	947,14	23,67	33,04	14,04
HOTELES: Estrellas									
Cinco	1.911.972	382.439	1.529.533	456,18	105,38	870,75	16,73	32,20	10,48
Cuatro	12.714.464	4.407.733	8.306.731	449,61	168,76	1133,73	27,07	41,18	15,16
Tres	5.842.173	2.488.898	3.353.275	413,63	193,03	1064,15	27,80	30,71	24,47
Resto de categorías	3.409.873	2.246.669	1.163.203	155,56	107,54	362,05	12,29	21,26	-7,25

Fuente: INE



Confederación Española de Hoteles (CEHAT)

Tel. 91.556.71.12

Fax: 91.556.73.61

E-mail: cehat@cehat.com - www.cehat.com



CEHAT

CONFEDERACIÓN ESPAÑOLA DE HOTELES
Y ALOJAMIENTOS TURÍSTICOS

HOTEL MONITOR

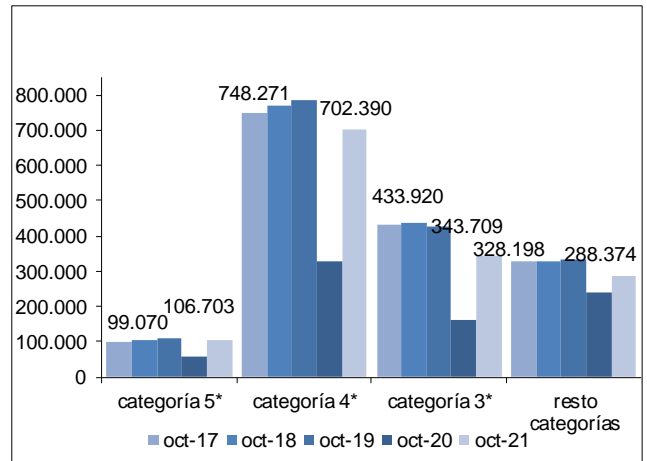
OCTUBRE 2021



2) Nº de Plazas Ofertadas

Categoría	Número de plazas ofertadas	Comparativa mismo mes año anterior	Comparativa últimos doce meses
TOTAL	1.441.176	82,42	17,53
HOTELES: Estrellas			
Cinco	106.703	91,41	24,02
Cuatro	702.390	110,72	21,47
Tres	343.709	112,09	19,61
Resto de categorías	288.374	20,72	7,55

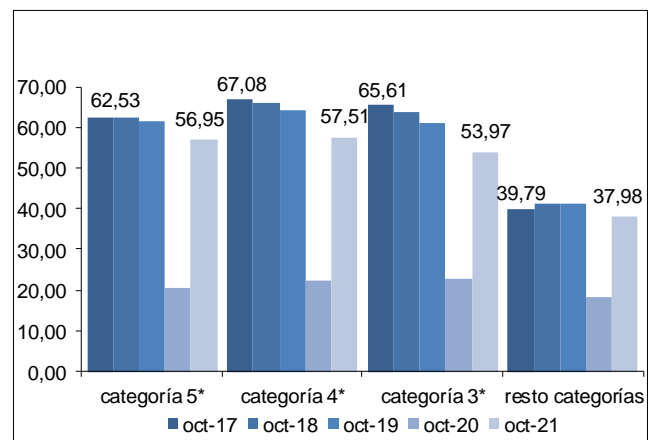
Fuente: INE



3) Grado de ocupación por plazas

Categoría	Grado de ocupación por plazas	Comparativa mismo mes año anterior	Comparativa últimos doce meses
TOTAL	52,72	152,73	3,70
HOTELES: Estrellas			
Cinco	56,95	187,77	-6,89
Cuatro	57,51	158,24	2,87
Tres	53,97	139,23	5,14
Resto de categorías	37,98	111,09	3,67

Fuente: INE



Confederación Española de Hoteles (CEHAT)

Tel. 91.556.71.12

Fax: 91.556.73.61

E-mail: cehat@cehat.com - www.cehat.com



CEHAT

CONFEDERACIÓN ESPAÑOLA DE HOTELES
Y ALOJAMIENTOS TURÍSTICOS

HOTEL MONITOR

OCTUBRE 2021

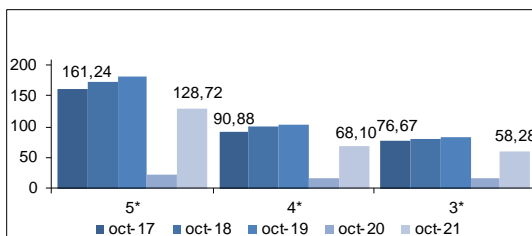


Ciudades (de más de 500.000 habitantes)

(Barcelona, Bilbao, Madrid, Málaga, Sevilla, Valencia y Zaragoza)

4) RevPar (Ingreso medio por habitación disponible)

	5*	4*	3*
oct-17	161,24	90,88	76,67
oct-18	173,62	101,11	81,21
oct-19	182,73	103,41	83,63
oct-20	21,82	15,49	16,08
oct-21	128,72	68,10	58,28

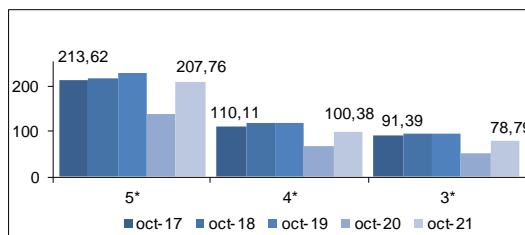


Zona	5*			4*			3*		
	oct-20	oct-21	Variación	oct-20	oct-21	Variación	oct-20	oct-21	Variación
Barcelona	22,51	143,11	536,76	14,21	63,92	349,82	17,98	57,69	220,86
Bilbao	ND	ND	ND	18,37	63,31	244,64	ND	ND	ND
Madrid	11,12	123,00	1006,12	11,34	68,63	505,20	12,80	55,37	332,58
Málaga	ND	ND	ND	22,18	87,04	294,43	14,37	71,92	400,49
Sevilla	33,39	133,48	299,76	20,12	75,77	276,59	15,18	64,02	321,74
Valencia	34,25	136,67	299,04	20,23	72,57	258,72	21,24	67,64	218,46
Zaragoza	ND	ND	ND	20,10	53,74	167,36	21,65	42,76	97,51

Fuente: INE

5) ADR (Facturación media por habitación ocupada)

	5*	4*	3*
oct-17	213,62	110,11	91,39
oct-18	217,23	117,39	94,54
oct-19	228,10	120,81	97,32
oct-20	136,69	66,57	53,45
oct-21	207,76	100,38	78,79



Zona	5*			4*			3*		
	oct-20	oct-21	Variación	oct-20	oct-21	Variación	oct-20	oct-21	Variación
Barcelona	171,44	229,39	33,80	73,02	100,32	37,39	59,35	76,84	29,47
Bilbao	ND	ND	ND	66,72	96,30	44,33	ND	ND	ND
Madrid	141,83	204,92	44,48	70,22	104,54	48,87	52,96	80,47	51,94
Málaga	ND	ND	ND	75,82	111,53	47,10	56,92	86,65	52,23
Sevilla	114,10	216,66	89,89	63,84	100,77	57,85	46,07	89,32	93,88
Valencia	136,34	172,92	26,83	56,62	90,74	60,26	58,40	75,83	29,85
Zaragoza	ND	ND	ND	51,87	73,78	42,24	50,87	58,17	14,35

Fuente: INE



Confederación Española de Hoteles (CEHAT)

Tel. 91.556.71.12

Fax: 91.556.73.61

E-mail: cehat@cehat.com - www.cehat.com



CEHAT

CONFEDERACIÓN ESPAÑOLA DE HOTELES
Y ALOJAMIENTOS TURÍSTICOS

HOTEL MONITOR

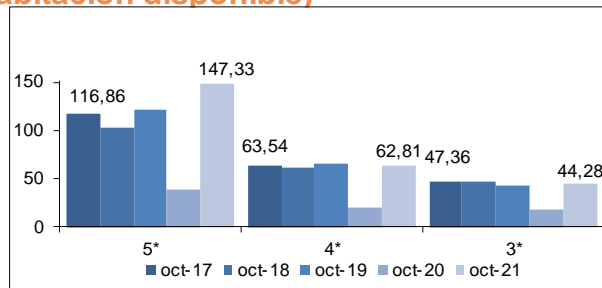
OCTUBRE 2021



Ciudades (de 100.000 a 500.000 habitantes)

6) RevPar (Ingreso medio por habitación disponible)

	5*	4*	3*
oct-17	116,86	63,54	47,36
oct-18	103,29	62,49	46,09
oct-19	120,65	64,94	43,27
oct-20	38,95	20,56	17,23
oct-21	147,33	62,81	44,28

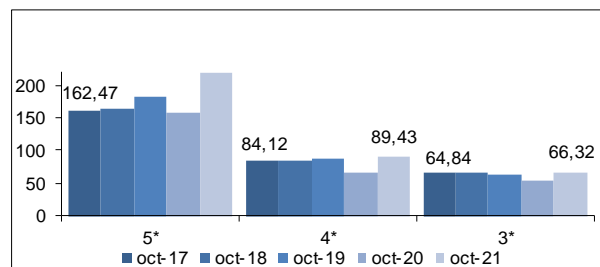


Zona	5*			4*			3*		
	oct-20	oct-21	Variación	oct-20	oct-21	Variación	oct-20	oct-21	Variación
Ciudades medias	38,95	147,33	278,25	20,56	62,81	205,50	17,23	44,28	156,99

Fuente: INE

7) ADR (Facturación media por habitación ocupada)

	5*	4*	3*
oct-17	162,47	84,12	64,84
oct-18	164,9	85,27	64,64
oct-19	181,42	88,13	63,24
oct-20	156,82	65,40	52,47
oct-21	220,75	89,43	66,32



Zona	5*			4*			3*		
	oct-20	oct-21	Variación	oct-20	oct-21	Variación	oct-20	oct-21	Variación
Ciudades medias	156,82	220,75	40,77	65,40	89,46	36,74	52,47	66,32	26,40

Fuente: INE

Las ciudades englobadas en esta categoría son:

Albacete, Alcalá de Henares, Algeciras, Alicante, Almería, Badajoz, Burgos, Cádiz, Cartagena, Castellón de la Plana, Córdoba, Coruña, San Sebastián, Elche, Gijón, Granada, Huelva, Jaén, Jerez de la Frontera, León, Logroño, Lérica, Marbella, Murcia, Orense, Oviedo, Palma de Mallorca, Las Palmas de Gran Canaria, Pamplona, Reus, Salamanca, La Laguna, Sta. Cruz de Tenerife, Santander, Tarragona, Torrevieja, Valladolid, Vigo y Vitoria.



Confederación Española de Hoteles (CEHAT)

Tel. 91.556.71.12

Fax: 91.556.73.61

E-mail: cehat@cehat.com - www.cehat.com



CEHAT

CONFEDERACIÓN ESPAÑOLA DE HOTELES
Y ALOJAMIENTOS TURÍSTICOS

HOTEL MONITOR

OCTUBRE 2021

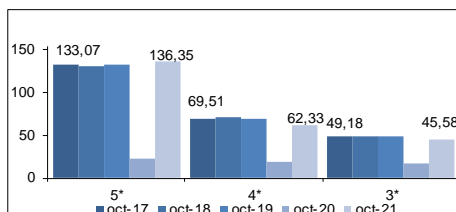


Zonas Turísticas

(Con municipios de más de 1000 plazas hoteleras)

8) RevPar (Ingreso medio por habitación disponible)

	5*	4*	3*
oct-17	133,07	69,51	49,18
oct-18	130,54	70,45	49,57
oct-19	133,79	69,92	48,97
oct-20	23,29	18,54	16,95
oct-21	136,35	62,33	45,58

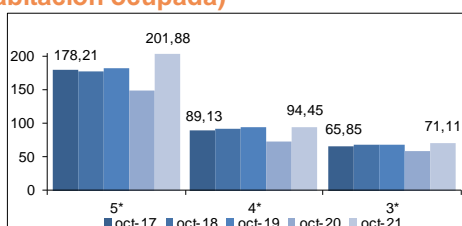


Zona	5*			4*			3*		
	oct-20	oct-21	Variación	oct-20	oct-21	Variación	oct-20	oct-21	Variación
Arco mediterráneo	39,44	115,10	191,84	19,34	47,30	144,57	18,14	36,37	100,50
Canarias	34,06	142,10	317,20	22,05	81,54	269,80	20,02	55,93	179,37
Costa andaluza	54,36	167,28	207,73	18,64	56,24	201,72	17,36	42,72	146,08
España Verde	34,24	92,81	171,06	19,49	54,63	180,30	13,84	37,51	171,03
Islas Baleares	36,53	140,14	283,63	21,48	59,76	178,21	12,78	36,13	182,71
Zona interior	26,20	100,07	281,95	18,85	58,78	211,83	16,33	47,07	188,24

Fuente: INE

9) ADR (Facturación media por habitación ocupada)

	5*	4*	3*
oct-17	178,21	89,13	65,85
oct-18	176,52	91,45	67,3
oct-19	182,05	93,11	68,61
oct-20	147,99	71,71	57,20
oct-21	201,88	94,45	71,11



Zona	5*			4*			3*		
	oct-20	oct-21	Variación	oct-20	oct-21	Variación	oct-20	oct-21	Variación
Arco mediterráneo	149,25	189,58	27,02	67,96	82,33	21,14	54,69	64,24	17,46
Canarias	149,67	183,47	22,58	87,56	104,14	18,94	69,72	77,54	11,22
Costa andaluza	207,64	249,81	20,31	70,16	88,93	26,75	56,89	68,42	20,27
España Verde	120,58	183,06	51,82	65,99	83,60	26,29	53,59	66,11	23,36
Islas Baleares	164,13	231,85	41,26	91,61	97,68	6,63	56,32	66,56	18,18
Zona interior	103,07	158,52	53,80	60,35	82,88	37,33	51,95	69,09	32,99

Fuente: INE



Confederación Española de Hoteles (CEHAT)

Tel. 91.556.71.12

Fax: 91.556.73.61

E-mail: cehat@cehat.com - www.cehat.com