



CEHAT

CONFEDERACIÓN ESPAÑOLA DE HOTELES
Y ALOJAMIENTOS TURÍSTICOS

HOTEL MONITOR

DICIEMBRE 2024



> Presentaciones



Jorge Marichal
Presidente de CEHAT

CEHAT

CEHAT tiene como finalidad representar los intereses de los empresarios del sector del alojamiento turístico en España ante la sociedad, las administraciones públicas y resto de instituciones. Para alcanzar sus fines, debe fomentar el conocimiento de la realidad y el análisis de los resultados alcanzados. Este análisis permite tomar decisiones de inversión, de tipo de negocio y de promoción turística. CEHAT trabaja activamente en asuntos relacionados con la innovación tecnológica, calidad, e informes y estudios para la mejora permanente del sector al que representa.



Eduardo Baamonde
Presidente de Cajamar

GRUPO COOPERATIVO CAJAMAR

Grupo Cooperativo Cajamar, referente de la banca cooperativa española, es uno de los grupos significativos del sistema financiero español. Está integrado por el Banco de Crédito Social Cooperativo y 19 cooperativas de crédito que gestionan un volumen de negocio que sobrepasa los 70.000 millones de euros. Cuenta con más de 1.000 oficinas y 5.600 profesionales que asesoran y dan servicio a 3,5 millones de clientes en toda España. Su actividad se dirige especialmente a las empresas, con soluciones financieras que les aporten valor, dinamicen su negocio, mejoren su competitividad y favorezcan su acceso a nuevos mercados.





CEHAT

CONFEDERACIÓN ESPAÑOLA DE HOTELES
Y ALOJAMIENTOS TURÍSTICOS

HOTEL MONITOR

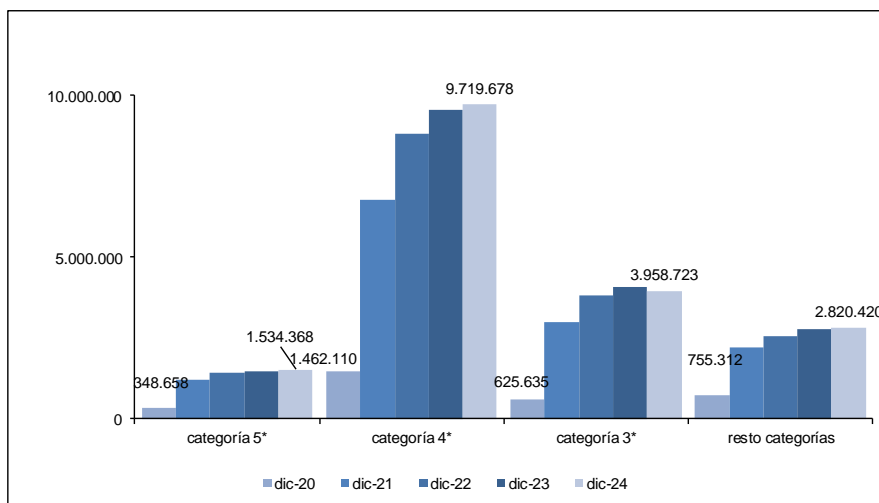
DICIEMBRE 2024



1) Número de Pernoctaciones

Categoría	Número de pernoctaciones			Comparativa mismo mes año anterior			Comparativa últimos 12 meses		
	Total	Residentes en España	Residentes en el extranjero	Total	Residentes en España	Residentes en el extranjero	Total	Residentes en España	Residentes en el extranjero
TOTAL	18.033.188	7.212.015	10.821.173	0,67	-2,06	2,57	4,94	0,18	7,52
HOTELES: Estrellas									
Cinco	1.534.368	317.338	1.217.030	4,36	-3,89	6,75	8,94	0,64	10,77
Cuatro	9.719.678	3.339.041	6.380.638	1,47	-1,64	3,18	5,95	1,05	8,16
Tres	3.958.723	1.767.842	2.190.881	-2,65	-1,02	-3,92	2,06	-1,30	3,92
Resto de categorías	2.820.420	1.787.794	1.032.626	0,79	-3,50	9,18	4,45	0,01	10,43

Fuente: INE



Confederación Española de Hoteles (CEHAT)

Tel. 91.556.71.12

Fax: 91.556.73.61

E-mail: cehat@cehat.com - www.cehat.com



CEHAT

CONFEDERACIÓN ESPAÑOLA DE HOTELES
Y ALOJAMIENTOS TURÍSTICOS

HOTEL MONITOR

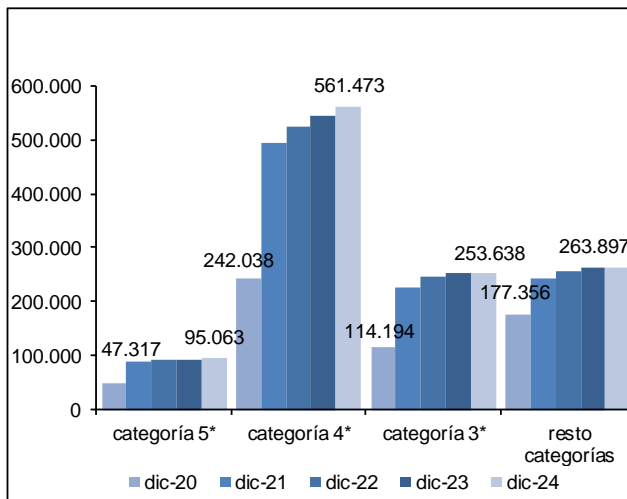
DICIEMBRE 2024



2) Nº de Plazas Ofertadas

Categoría	Número de plazas ofertadas	Comparativa mismo mes año anterior	Comparativa últimos doce meses
TOTAL	1.174.071	2,13	2,60
HOTELES: Estrellas			
Cinco	95.063	3,81	4,83
Cuatro	561.473	3,42	3,81
Tres	253.638	1,11	1,18
Resto de categorías	263.897	-0,13	0,69

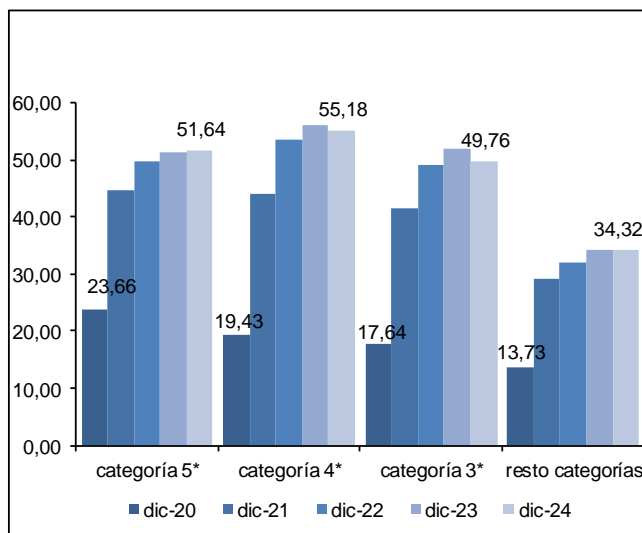
Fuente: INE



3) Grado de ocupación por plazas

Categoría	Grado de ocupación por plazas	Comparativa mismo mes año anterior	Comparativa últimos doce meses
TOTAL	49,03	-1,31	2,18
HOTELES: Estrellas			
Cinco	51,64	0,80	3,76
Cuatro	55,18	-1,71	1,85
Tres	49,76	-3,60	1,03
Resto de categorías	34,32	0,91	3,55

Fuente: INE



Confederación Española de Hoteles (CEHAT)

Tel. 91.556.71.12

Fax: 91.556.73.61

E-mail: cehat@cehat.com - www.cehat.com



CEHAT

CONFEDERACIÓN ESPAÑOLA DE HOTELES
Y ALOJAMIENTOS TURÍSTICOS

HOTEL MONITOR

DICIEMBRE 2024

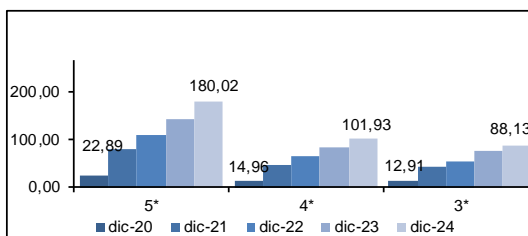


Ciudades (de más de 500.000 habitantes)

(Barcelona, Bilbao, Madrid, Málaga, Sevilla, Valencia y Zaragoza)

4) RevPar (Ingreso medio por habitación disponible)

	5*	4*	3*
dic-20	22,89	14,96	12,91
dic-21	82,15	46,98	42,10
dic-22	110,62	64,70	55,27
dic-23	142,45	84,85	78,23
dic-24	180,02	101,93	88,13

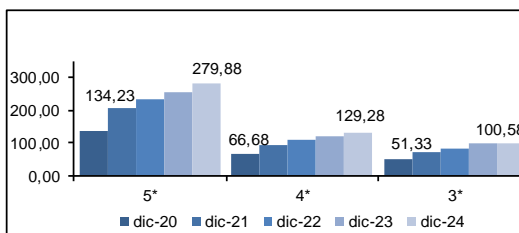


Zona	5*			4*			3*		
	dic-23	dic-24	Variación	dic-23	dic-24	Variación	dic-23	dic-24	Variación
Barcelona	115,07	124,44	8,14	75,27	75,53	0,35	72,94	71,75	-1,63
Bilbao	ND	ND	ND	55,97	55,24	-1,30	44,19	42,11	-4,71
Madrid	142,45	180,02	26,37	84,85	101,93	20,13	78,23	88,13	12,65
Málaga	ND	ND	ND	102,17	100,08	-2,05	78,15	63,74	-18,44
Sevilla	147,31	110,47	-25,01	85,28	82,99	-2,69	59,23	61,31	3,51
Valencia	109,35	85,39	-21,91	63,82	56,98	-10,72	83,62	58,12	-30,50
Zaragoza	ND	ND	ND	41,78	47,44	13,55	44,21	43,00	-2,74

Fuente: INE

5) ADR (Facturación media por habitación ocupada)

	5*	4*	3*
dic-20	134,23	66,68	51,33
dic-21	204,20	94,04	72,94
dic-22	234,10	107,22	85,37
dic-23	255,34	120,03	100,88
dic-24	279,88	129,28	100,58



Zona	5*			4*			3*		
	dic-23	dic-24	Variación	dic-23	dic-24	Variación	dic-23	dic-24	Variación
Barcelona	249,98	274,34	9,74	122,69	122,80	0,09	102,10	106,60	4,41
Bilbao	ND	ND	ND	94,20	93,13	-1,14	75,38	72,83	-3,38
Madrid	276,76	321,51	16,17	124,03	142,99	15,29	111,00	120,80	8,83
Málaga	ND	ND	ND	147,65	153,16	3,73	103,39	95,14	-7,98
Sevilla	273,55	234,94	-14,11	121,59	129,47	6,48	90,60	95,42	5,32
Valencia	198,60	195,67	-1,48	101,35	98,84	-2,48	112,88	82,94	-26,52
Zaragoza	ND	ND	ND	71,78	77,46	7,91	69,11	66,18	-4,24

Fuente: INE



Confederación Española de Hoteles (CEHAT)

Tel. 91.556.71.12

Fax: 91.556.73.61

E-mail: cehat@cehat.com - www.cehat.com



CEHAT

CONFEDERACIÓN ESPAÑOLA DE HOTELES
Y ALOJAMIENTOS TURÍSTICOS

HOTEL MONITOR

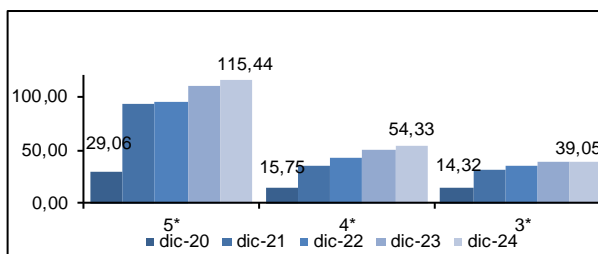
DICIEMBRE 2024



Ciudades (de 100.000 a 500.000 habitantes)

6) RevPar (Ingreso medio por habitación disponible)

	5*	4*	3*
dic-20	29,06	15,75	14,32
dic-21	93,25	36,36	30,98
dic-22	95,35	43,35	36,24
dic-23	109,68	50,25	40,06
dic-24	115,44	54,33	39,05

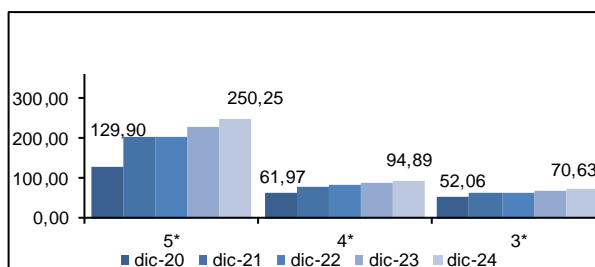


Zona	5*			4*			3*		
	dic-23	dic-24	Variación	dic-23	dic-24	Variación	dic-23	dic-24	Variación
Ciudades medias	109,68	115,44	5,25	50,25	54,33	8,12	40,06	39,05	-2,52

Fuente: INE

7) ADR (Facturación media por habitación ocupada)

	5*	4*	3*
dic-20	129,90	61,97	52,06
dic-21	203,07	79,01	61,98
dic-22	205,28	82,81	65,15
dic-23	229,66	89,28	69,84
dic-24	250,25	94,89	70,63



Zona	5*			4*			3*		
	dic-23	dic-24	Variación	dic-23	dic-24	Variación	dic-23	dic-24	Variación
Ciudades medias	229,66	250,25	8,97	89,28	94,89	6,28	69,84	70,63	1,13

Fuente: INE

Las ciudades englobadas en esta categoría son:

Albacete, Alcalá de Henares, Algeciras, Alicante, Almería, Badajoz, Burgos, Cádiz, Cartagena, Castellón de la Plana, Córdoba, Coruña, San Sebastián, Elche, Gijón, Granada, Huelva, Jaén, Jerez de la Frontera, León, Logroño, Lérica, Marbella, Murcia, Orense, Oviedo, Palma de Mallorca, Las Palmas de Gran Canaria, Pamplona, Reus, Salamanca, La Laguna, Sta. Cruz de Tenerife, Santander, Tarragona, Torrevieja, Valladolid, Vigo y Vitoria.



Confederación Española de Hoteles (CEHAT)

Tel. 91.556.71.12

Fax: 91.556.73.61

E-mail: cehat@cehat.com - www.cehat.com



CEHAT

CONFEDERACIÓN ESPAÑOLA DE HOTELES
Y ALOJAMIENTOS TURÍSTICOS

HOTEL MONITOR

DICIEMBRE 2024

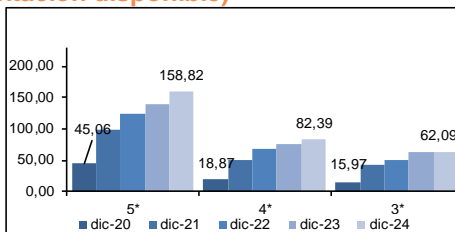


Zonas Turísticas

(Con municipios de más de 1000 plazas hoteleras)

8) RevPar (Ingreso medio por habitación disponible)

	5*	4*	3*
dic-20	45,06	18,87	15,97
dic-21	99,71	50,61	41,84
dic-22	123,43	66,81	50,69
dic-23	139,23	76,35	63,12
dic-24	158,82	82,39	62,09

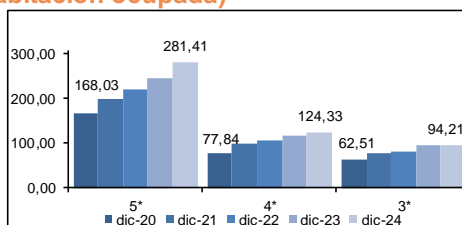


Zona	3*			4*			3*		
	dic-23	dic-24	Variación	dic-23	dic-24	Variación	dic-23	dic-24	Variación
Arco mediterráneo	82,23	66,66	-18,93	51,57	53,38	3,51	41,01	38,97	-4,97
Canarias	179,49	224,26	24,94	113,10	123,91	9,56	93,52	94,28	0,81
Costa andaluza	122,00	126,42	3,62	51,09	53,70	5,11	41,40	36,20	-12,56
España Verde	65,10	71,68	10,11	44,54	46,66	4,76	31,14	28,89	-7,23
Islas Baleares	93,13	99,50	6,84	59,58	73,10	22,69	41,31	ND	ND
Zona interior	94,22	80,90	-14,14	55,18	55,76	1,05	43,46	41,50	-4,51

Fuente: INE

9) ADR (Facturación media por habitación ocupada)

	5*	4*	3*
dic-20	168,03	77,84	62,51
dic-21	199,79	98,41	76,25
dic-22	219,39	106,96	79,48
dic-23	244,49	115,57	94,11
dic-24	281,41	124,33	94,21



Zona	5*			4*			3*		
	dic-23	dic-24	Variación	dic-23	dic-24	Variación	dic-23	dic-24	Variación
Arco mediterráneo	195,51	187,93	-0,39	92,70	95,52	3,04	70,30	69,75	-0,78
Canarias	243,21	296,75	22,01	133,48	146,14	9,48	109,33	109,64	-0,88
Costa andaluza	307,74	342,46	11,28	94,08	101,24	7,61	78,94	74,54	-5,57
España Verde	152,70	164,29	7,59	86,93	87,73	0,92	68,03	67,98	-0,07
Islas Baleares	250,21	231,14	-6,02	111,41	125,07	12,26	71,16	ND	ND
Zona interior	187,74	176,63	-5,92	95,75	98,05	2,40	79,66	75,57	-5,13

Fuente: INE



Confederación Española de Hoteles (CEHAT)

Tel. 91.556.71.12

Fax: 91.556.73.61

E-mail: cehat@cehat.com - www.cehat.com