



# CEHAT

CONFEDERACIÓN ESPAÑOLA DE HOTELES  
Y ALOJAMIENTOS TURÍSTICOS

## HOTEL MONITOR

JUNIO 2021



### > Presentaciones



Jorge Marichal  
*Presidente de CEHAT*

#### CEHAT

CEHAT tiene como finalidad representar los intereses de los empresarios del sector del alojamiento turístico en España ante la sociedad, las administraciones públicas y resto de instituciones. Para alcanzar sus fines, debe fomentar el conocimiento de la realidad y el análisis de los resultados alcanzados. Este análisis permite tomar decisiones de inversión, de tipo de negocio y de promoción turística. CEHAT trabaja activamente en asuntos relacionados con la innovación tecnológica, calidad, e informes y estudios para la mejora permanente del sector al que representa.



Eduardo Baamonde  
*Presidente de Cajamar*

#### GRUPO COOPERATIVO CAJAMAR

Grupo Cooperativo Cajamar, referente de la banca cooperativa española, es uno de los grupos significativos del sistema financiero español. Está integrado por el Banco de Crédito Social Cooperativo y 19 cooperativas de crédito que gestionan un volumen de negocio que sobrepasa los 70.000 millones de euros. Cuenta con más de 1.000 oficinas y 5.600 profesionales que asesoran y dan servicio a 3,5 millones de clientes en toda España. Su actividad se dirige especialmente a las empresas, con soluciones financieras que les aporten valor, dinamicen su negocio, mejoren su competitividad y favorezcan su acceso a nuevos mercados.



Confederación Española de Hoteles (CEHAT)

Tel. 91.556.71.12

Fax: 91.556.73.61

E-mail: [cehat@cehat.com](mailto:cehat@cehat.com) - [www.cehat.com](http://www.cehat.com)



# CEHAT

CONFEDERACIÓN ESPAÑOLA DE HOTELES  
Y ALOJAMIENTOS TURÍSTICOS

## HOTEL MONITOR

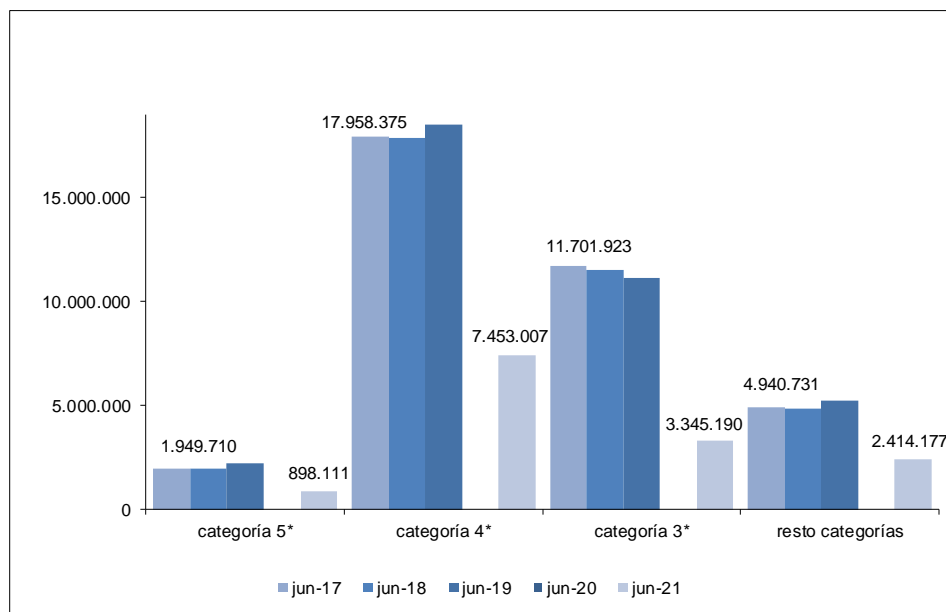
JUNIO 2021



### 1) Número de Pernoctaciones

Categoría	Número de pernoctaciones			Comparativa mismo mes año anterior			Comparativa últimos 12 meses		
	Total	Residentes en España	Residentes en el extranjero	Total	Residentes en España	Residentes en el extranjero	Total	Residentes en España	Residentes en el extranjero
<b>TOTAL</b>	<b>14.110.485</b>	<b>8.885.138</b>	<b>5.225.347</b>	-	-	-	<b>-65,81</b>	<b>-34,83</b>	<b>-83,15</b>
<b>HOTELES: Estrellas</b>									
Cinco	898.111	371.919	526.193	-	-	-	-65,95	-19,23	-77,12
Cuatro	7.453.007	4.490.127	2.962.880	-	-	-	-67,47	-34,58	-83,20
Tres	3.345.190	2.172.753	1.172.437	-	-	-	-71,07	-42,58	-86,68
Resto de categorías	2.414.177	1.850.341	563.837	-	-	-	-51,32	-29,04	-78,78

Fuente: INE



Confederación Española de Hoteles (CEHAT)

Tel. 91.556.71.12

Fax: 91.556.73.61

E-mail: [cehat@cehat.com](mailto:cehat@cehat.com) - [www.cehat.com](http://www.cehat.com)



# CEHAT

CONFEDERACIÓN ESPAÑOLA DE HOTELES  
Y ALOJAMIENTOS TURÍSTICOS

## HOTEL MONITOR

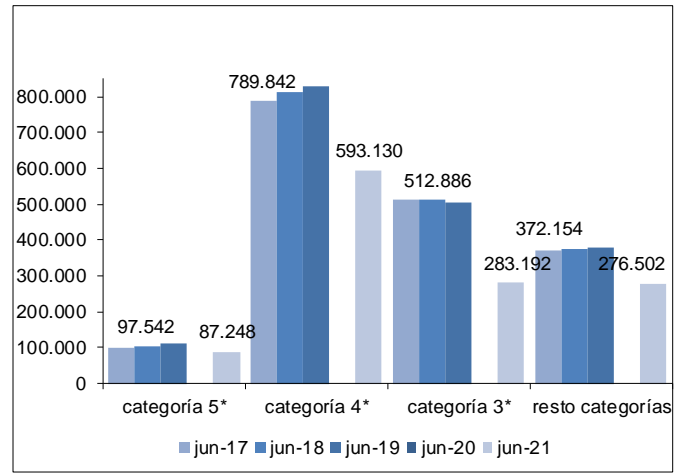
JUNIO 2021



### 2) Nº de Plazas Ofertadas

Categoría	Número de plazas ofertadas	Comparativa mismo mes año anterior	Comparativa últimos doce meses
<b>TOTAL</b>	<b>1.240.072</b>	-	<b>-27,61</b>
<b>HOTELES: Estrellas</b>			
Cinco	87.248	-	-25,25
Cuatro	593.130	-	-30,66
Tres	283.192	-	-37,47
Resto de categorías	276.502	-	-11,90

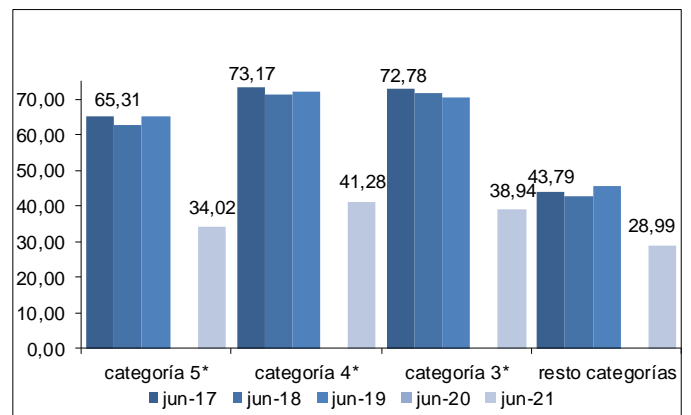
Fuente: INE



### 3) Grado de ocupación por plazas

Categoría	Grado de ocupación por plazas	Comparativa mismo mes año anterior	Comparativa últimos doce meses
<b>TOTAL</b>	<b>37,49</b>	-	<b>-51,85</b>
<b>HOTELES: Estrellas</b>			
Cinco	34,02	-	-53,91
Cuatro	41,28	-	-52,17
Tres	38,94	-	-52,50
Resto de categorías	28,99	-	-44,34

Fuente: INE



Confederación Española de Hoteles (CEHAT)

Tel. 91.556.71.12

Fax: 91.556.73.61

E-mail: [cehat@cehat.com](mailto:cehat@cehat.com) - [www.cehat.com](http://www.cehat.com)



# CEHAT

CONFEDERACIÓN ESPAÑOLA DE HOTELES  
Y ALOJAMIENTOS TURÍSTICOS

## HOTEL MONITOR

### JUNIO 2021

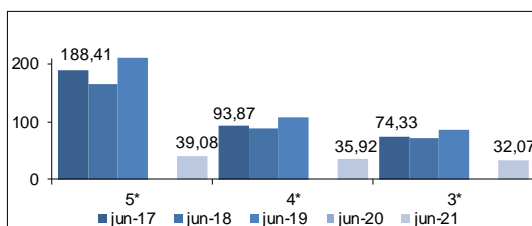


## Ciudades (de más de 500.000 habitantes)

(Barcelona, Bilbao, Madrid, Málaga, Sevilla, Valencia y Zaragoza)

### 4) RevPar (Ingreso medio por habitación disponible)

	5*	4*	3*
jun-17	188,41	93,87	74,33
jun-18	163,88	88,7	71,18
jun-19	209,07	107,70	84,88
jun-20			
jun-21	39,08	35,92	32,07

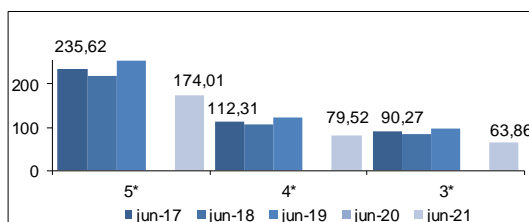


Zona	5*			4*			3*		
	jun-20	jun-21	Variación	jun-20	jun-21	Variación	jun-20	jun-21	Variación
Barcelona		63,91			35,93			30,75	
Bilbao		ND			24,72			26,86	
Madrid		45,46			30,44			31,99	
Málaga		ND			54,96			40,10	
Sevilla		71,27			46,45			26,37	
Valencia		108,39			45,32			43,06	
Zaragoza		ND			31,79			33,58	

Fuente: INE

### 5) ADR (Facturación media por habitación ocupada)

	5*	4*	3*
jun-17	235,62	112,31	90,27
jun-18	219,75	105,69	85,63
jun-19	254,50	123,35	96,82
jun-20			
jun-21	174,01	79,52	63,86



Zona	5*			4*			3*		
	jun-20	jun-21	Variación	jun-20	jun-21	Variación	jun-20	jun-21	Variación
Barcelona		191,60			84,31			70,80	
Bilbao		ND			72,53			61,51	
Madrid		171,82			79,19			60,18	
Málaga		ND			94,17			71,77	
Sevilla		158,55			79,26			61,06	
Valencia		181,94			70,32			71,31	
Zaragoza		ND			60,67			53,69	

Fuente: INE



Confederación Española de Hoteles (CEHAT)

Tel. 91.556.71.12

Fax: 91.556.73.61

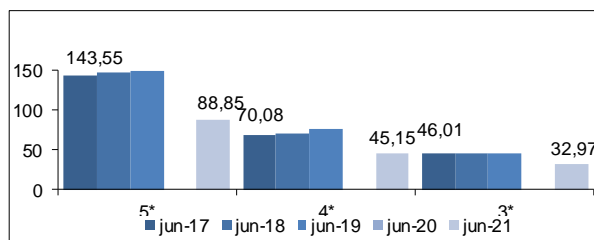
E-mail: [cehat@cehat.com](mailto:cehat@cehat.com) - [www.cehat.com](http://www.cehat.com)



## > Ciudades (de 100.000 a 500.000 habitantes)

### 6) RevPar (Ingreso medio por habitación disponible)

	5*	4*	3*
jun-17	143,55	70,08	46,01
jun-18	147,19	71,24	46,61
jun-19	150,30	76,21	46,82
jun-20			
jun-21	88,85	45,15	32,97

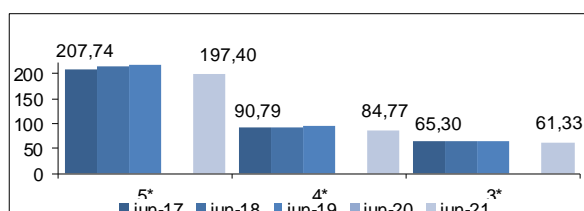


Zona	5*			4*			3*		
	jun-20	jun-21	Variación	jun-20	jun-21	Variación	jun-20	jun-21	Variación
Ciudades medias		88,85			45,15			32,97	

Fuente: INE

### 7) ADR (Facturación media por habitación ocupada)

	5*	4*	3*
jun-17	207,74	90,79	65,30
jun-18	212,59	92,98	66,21
jun-19	218,02	96,34	65,79
jun-20			
jun-21	197,40	84,77	61,33



Zona	5*			4*			3*		
	jun-20	jun-21	Variación	jun-20	jun-21	Variación	jun-20	jun-21	Variación
Ciudades medias		197,40			84,77			61,33	

Fuente: INE

Las ciudades englobadas en esta categoría son:

Albacete, Alcalá de Henares, Algeciras, Alicante, Almería, Badajoz, Burgos, Cádiz, Cartagena, Castellón de la Plana, Córdoba, Coruña, San Sebastián, Elche, Gijón, Granada, Huelva, Jaén, Jerez de la Frontera, León, Logroño, Lérica, Marbella, Murcia, Orense, Oviedo, Palma de Mallorca, Las Palmas de Gran Canaria, Pamplona, Reus, Salamanca, La Laguna, Sta. Cruz de Tenerife, Santander, Tarragona, Torrevieja, Valladolid, Vigo y Vitoria.

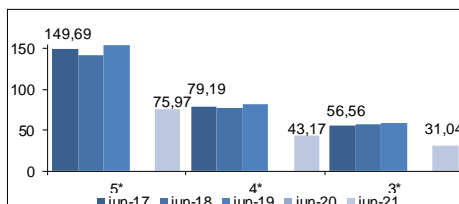


## Zonas Turísticas

(Con municipios de más de 1000 plazas hoteleras)

### 8) RevPar (Ingreso medio por habitación disponible)

	5*	4*	3*
jun-17	149,69	79,19	56,56
jun-18	142,23	78,03	57,37
jun-19	153,93	82,83	59,60
jun-20			
jun-21	75,97	43,17	31,04

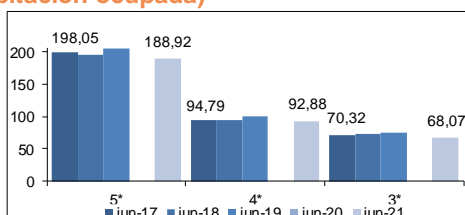


Zona	5*			4*			3*		
	jun-20	jun-21	Variación	jun-20	jun-21	Variación	jun-20	jun-21	Variación
Arco mediterráneo		103,78			42,84			30,88	
Canarias		56,59			39,43			30,28	
Costa andaluza		117,99			47,80			37,84	
España Verde		50,40			39,56			28,72	
Islas Baleares		117,45			57,10			32,85	
Zona interior		57,57			34,58			27,58	

Fuente: INE

### 9) ADR (Facturación media por habitación ocupada)

	5*	4*	3*
jun-17	198,05	94,79	70,32
jun-18	195,81	95,12	73,13
jun-19	204,73	100,70	75,29
jun-20			
jun-21	188,92	92,88	68,07



Zona	5*			4*			3*		
	jun-20	jun-21	Variación	jun-20	jun-21	Variación	jun-20	jun-21	Variación
Arco mediterráneo		202,90			93,83			71,61	
Canarias		143,18			90,31			69,23	
Costa andaluza		267,00			98,06			70,72	
España Verde		150,63			77,21			64,47	
Islas Baleares		255,18			115,95			82,51	
Zona interior		125,44			68,72			56,39	

Fuente: INE