



# CEHAT

CONFEDERACIÓN ESPAÑOLA DE HOTELES  
Y ALOJAMIENTOS TURÍSTICOS

## HOTEL MONITOR

MAYO 2021



### > Presentaciones



Jorge Marichal  
*Presidente de CEHAT*

#### **CEHAT**

CEHAT tiene como finalidad representar los intereses de los empresarios del sector del alojamiento turístico en España ante la sociedad, las administraciones públicas y resto de instituciones. Para alcanzar sus fines, debe fomentar el conocimiento de la realidad y el análisis de los resultados alcanzados. Este análisis permite tomar decisiones de inversión, de tipo de negocio y de promoción turística. CEHAT trabaja activamente en asuntos relacionados con la innovación tecnológica, calidad, e informes y estudios para la mejora permanente del sector al que representa.



Eduardo Baamonde  
*Presidente de Cajamar*

#### **GRUPO COOPERATIVO CAJAMAR**

Grupo Cooperativo Cajamar, referente de la banca cooperativa española, es uno de los grupos significativos del sistema financiero español. Está integrado por el Banco de Crédito Social Cooperativo y 19 cooperativas de crédito que gestionan un volumen de negocio que sobrepasa los 70.000 millones de euros. Cuenta con más de 1.000 oficinas y 5.600 profesionales que asesoran y dan servicio a 3,5 millones de clientes en toda España. Su actividad se dirige especialmente a las empresas, con soluciones financieras que les aporten valor, dinamicen su negocio, mejoren su competitividad y favorezcan su acceso a nuevos mercados.



Confederación Española de Hoteles (CEHAT)

Tel. 91.556.71.12

Fax: 91.556.73.61

E-mail: [cehat@cehat.com](mailto:cehat@cehat.com) - [www.cehat.com](http://www.cehat.com)



# CEHAT

CONFEDERACIÓN ESPAÑOLA DE HOTELES  
Y ALOJAMIENTOS TURÍSTICOS

## HOTEL MONITOR

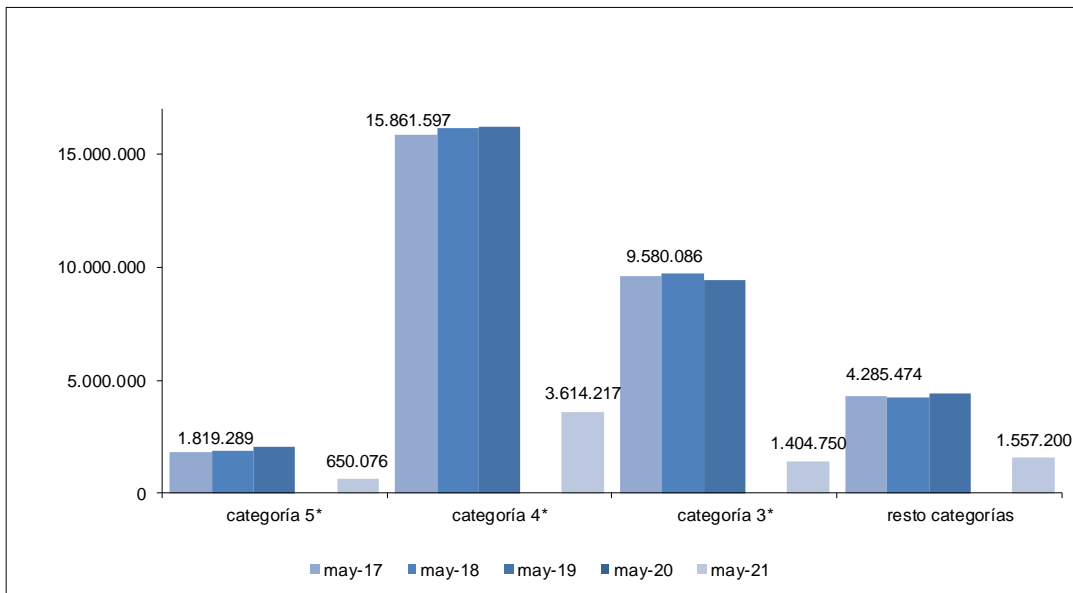
MAYO 2021



### 1) Número de Pernoctaciones

Categoría	Número de pernoctaciones			Comparativa mismo mes año anterior			Comparativa últimos 12 meses		
	Total	Residentes en España	Residentes en el extranjero	Total	Residentes en España	Residentes en el extranjero	Total	Residentes en España	Residentes en el extranjero
<b>TOTAL</b>	<b>7.226.242</b>	<b>4.639.412</b>	<b>2.586.830</b>	-	-	-	<b>-74,74</b>	<b>-49,45</b>	<b>-88,31</b>
<b>HOTELES: Estrellas</b>									
Cinco	650.076	233.635	416.441	-	-	-	-74,76	-37,76	-83,43
Cuatro	3.614.217	2.156.083	1.458.134	-	-	-	-76,70	-50,96	-88,60
Tres	1.404.750	1.015.209	389.541	-	-	-	-79,02	-56,05	-91,01
Resto de categorías	1.557.200	1.234.485	322.713	-	-	-	-60,53	-40,77	-83,73

Fuente: INE



Confederación Española de Hoteles (CEHAT)

Tel. 91.556.71.12

Fax: 91.556.73.61

E-mail: [cehat@cehat.com](mailto:cehat@cehat.com) - [www.cehat.com](http://www.cehat.com)



# CEHAT

CONFEDERACIÓN ESPAÑOLA DE HOTELES  
Y ALOJAMIENTOS TURÍSTICOS

## HOTEL MONITOR

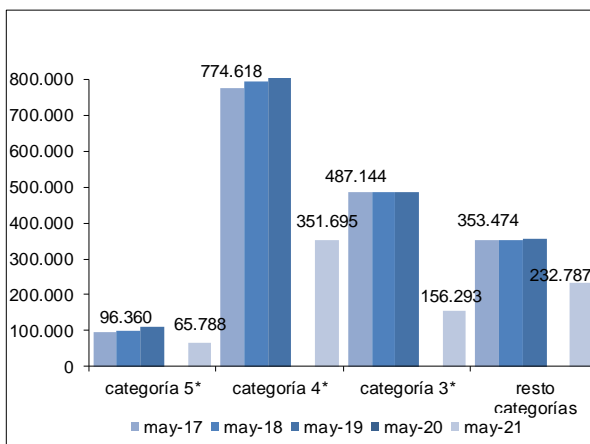
### MAYO 2021



### 2) Nº de Plazas Ofertadas

Categoría	Número de plazas ofertadas	Comparativa mismo mes año anterior	Comparativa últimos doce meses
<b>TOTAL</b>	<b>806.564</b>	-	<b>-41,26</b>
<b>HOTELES: Estrellas</b>			
Cinco	65.788	-	-41,60
Cuatro	351.695	-	-45,53
Tres	156.293	-	-50,51
Resto de categorías	232.787	-	-22,19

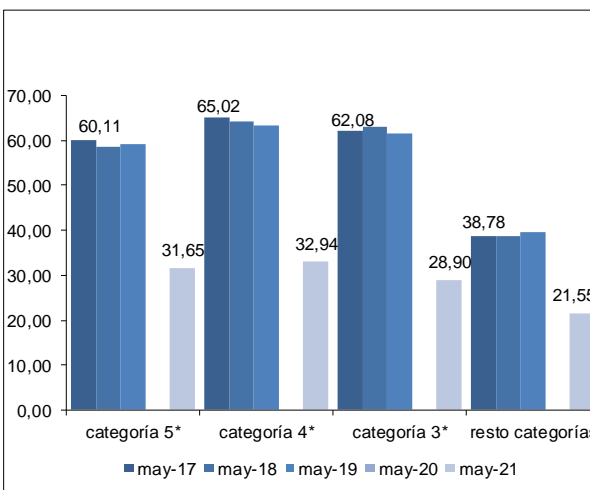
Fuente: INE



### 3) Grado de ocupación por plazas

Categoría	Grado de ocupación por plazas	Comparativa mismo mes año anterior	Comparativa últimos doce meses
<b>TOTAL</b>	<b>28,77</b>	-	<b>-56,38</b>
<b>HOTELES: Estrellas</b>			
Cinco	31,65	-	-56,50
Cuatro	32,94	-	-56,68
Tres	28,90	-	-56,72
Resto de categorías	21,55	-	-49,09

Fuente: INE



Confederación Española de Hoteles (CEHAT)

Tel. 91.556.71.12

Fax: 91.556.73.61

E-mail: [cehat@cehat.com](mailto:cehat@cehat.com) - [www.cehat.com](http://www.cehat.com)



# CEHAT

CONFEDERACIÓN ESPAÑOLA DE HOTELES  
Y ALOJAMIENTOS TURÍSTICOS

## HOTEL MONITOR

### MAYO 2021

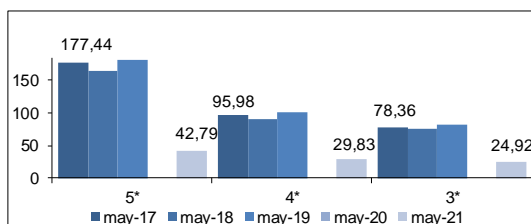


## Ciudades (de más de 500.000 habitantes)

(Barcelona, Bilbao, Madrid, Málaga, Sevilla, Valencia y Zaragoza)

### 4) RevPar (Ingreso medio por habitación disponible)

	5*	4*	3*
may-17	177,44	95,98	78,36
may-18	162,99	90,79	74,85
may-19	181,61	101,07	82,40
may-20			
may-21	42,79	29,83	24,92

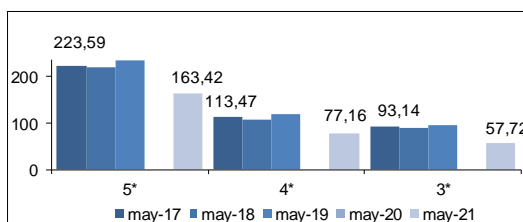


Zona	5*			4*			3*		
	may-20	may-21	Variación	may-20	may-21	Variación	may-20	may-21	Variación
Barcelona		47,71			29,99			22,81	
Bilbao		ND			19,30			ND	
Madrid		34,12			29,77			27,02	
Málaga		ND			41,31			30,56	
Sevilla		ND			29,60			19,39	
Valencia		60,27			30,23			27,96	
Zaragoza		ND			28,20			25,33	

Fuente: INE

### 5) ADR (Facturación media por habitación ocupada)

	5*	4*	3*
may-17	223,59	113,47	93,14
may-18	218,81	108,34	88,88
may-19	232,60	118,16	95,26
may-20			
may-21	163,42	77,16	57,72



Zona	5*			4*			3*		
	may-20	may-21	Variación	may-20	may-21	Variación	may-20	may-21	Variación
Barcelona		194,07			80,21			64,08	
Bilbao		ND			66,41			ND	
Madrid		162,23			81,04			58,17	
Málaga		ND			87,04			62,95	
Sevilla		ND			74,33			53,35	
Valencia		157,60			65,98			64,94	
Zaragoza		ND			58,37			46,88	

Fuente: INE



Confederación Española de Hoteles (CEHAT)

Tel. 91.556.71.12

Fax: 91.556.73.61

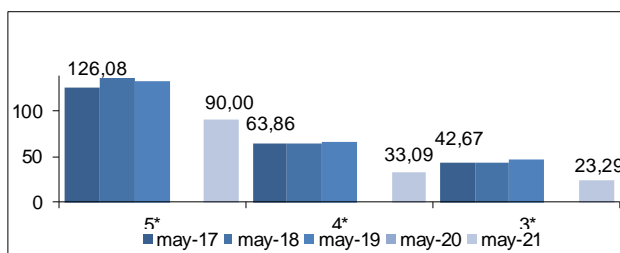
E-mail: [cehat@cehat.com](mailto:cehat@cehat.com) - [www.cehat.com](http://www.cehat.com)



## > Ciudades (de 100.000 a 500.000 habitantes)

### 6) RevPar (Ingreso medio por habitación disponible)

	5*	4*	3*
may-17	126,08	63,86	42,67
may-18	135,98	64,95	44,07
may-19	133,88	66,96	46,05
may-20			
may-21	90,00	33,09	23,29

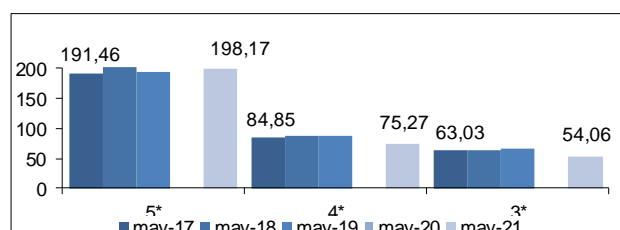


Zona	5*			4*			3*		
	may-20	may-21	Variación	may-20	may-21	Variación	may-20	may-21	Variación
Ciudades medias		90,00			33,09			23,29	

Fuente: INE

### 7) ADR (Facturación media por habitación ocupada)

	5*	4*	3*
may-17	191,46	84,85	63,03
may-18	200,56	87,44	64,16
may-19	194,88	87,72	65,34
may-20			
may-21	198,17	75,27	54,06



Zona	5*			4*			3*		
	may-20	may-21	Variación	may-20	may-21	Variación	may-20	may-21	Variación
Ciudades medias		198,17			75,27			54,06	

Fuente: INE

Las ciudades englobadas en esta categoría son:

Albacete, Alcalá de Henares, Algeciras, Alicante, Almería, Badajoz, Burgos, Cádiz, Cartagena, Castellón de la Plana, Córdoba, Coruña, San Sebastián, Elche, Gijón, Granada, Huelva, Jaén, Jerez de la Frontera, León, Logroño, Lérica, Marbella, Murcia, Orense, Oviedo, Palma de Mallorca, Las Palmas de Gran Canaria, Pamplona, Reus, Salamanca, La Laguna, Sta. Cruz de Tenerife, Santander, Tarragona, Torrevieja, Valladolid, Vigo y Vitoria.



# CEHAT

CONFEDERACIÓN ESPAÑOLA DE HOTELES  
Y ALOJAMIENTOS TURÍSTICOS

## HOTEL MONITOR

### MAYO 2021

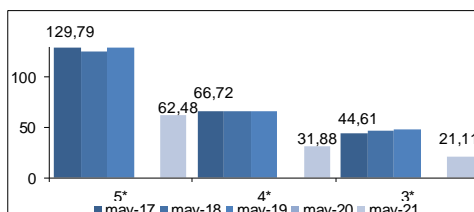


## Zonas Turísticas

(Con municipios de más de 1000 plazas hoteleras)

### 8) RevPar (Ingreso medio por habitación disponible)

	5*	4*	3*
may-17	129,79	66,72	44,61
may-18	125,3	65,87	46,48
may-19	128,99	66,43	47,67
may-20			
may-21	62,48	31,88	21,11

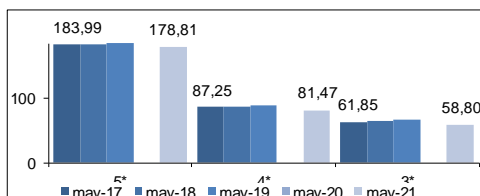


Zona	5*			4*			3*		
	may-20	may-21	Variación	may-20	may-21	Variación	may-20	may-21	Variación
Arco mediterráneo		62,49			27,08			21,42	
Canarias		56,00			34,48			20,42	
Costa andaluza		86,62			32,55			23,75	
España Verde		43,84			24,06			17,20	
Islas Baleares		129,78			52,43			18,75	
Zona interior		35,81			25,85			20,07	

Fuente: INE

### 9) ADR (Facturación media por habitación ocupada)

	5*	4*	3*
may-17	183,99	87,25	61,85
may-18	183,02	87,16	64,89
may-19	184,90	89,10	66,52
may-20			
may-21	178,81	81,47	58,80



Zona	5*			4*			3*		
	may-20	may-21	Variación	may-20	may-21	Variación	may-20	may-21	Variación
Arco mediterráneo		208,30			78,57			63,60	
Canarias		149,98			84,99			62,39	
Costa andaluza		241,36			85,13			63,86	
España Verde		145,24			68,63			52,90	
Islas Baleares		213,10			102,14			58,12	
Zona interior		111,70			64,18			51,97	

Fuente: INE



Confederación Española de Hoteles (CEHAT)

Tel. 91.556.71.12

Fax: 91.556.73.61

E-mail: [cehat@cehat.com](mailto:cehat@cehat.com) - [www.cehat.com](http://www.cehat.com)