



# CEHAT

CONFEDERACIÓN ESPAÑOLA DE HOTELES  
Y ALOJAMIENTOS TURÍSTICOS

## HOTEL MONITOR

OCTUBRE 2020



### > Presentaciones



Jorge Marichal  
*Presidente de CEHAT*

#### **CEHAT**

CEHAT tiene como finalidad representar los intereses de los empresarios del sector del alojamiento turístico en España ante la sociedad, las administraciones públicas y resto de instituciones. Para alcanzar sus fines, debe fomentar el conocimiento de la realidad y el análisis de los resultados alcanzados. Este análisis permite tomar decisiones de inversión, de tipo de negocio y de promoción turística. CEHAT trabaja activamente en asuntos relacionados con la innovación tecnológica, calidad, e informes y estudios para la mejora permanente del sector al que representa.



Eduardo Baamonde  
*Presidente de Cajamar*

#### **GRUPO COOPERATIVO CAJAMAR**

Grupo Cooperativo Cajamar, referente de la banca cooperativa española, es uno de los grupos significativos del sistema financiero español. Está integrado por el Banco de Crédito Social Cooperativo y 19 cooperativas de crédito que gestionan un volumen de negocio que sobrepasa los 70.000 millones de euros. Cuenta con más de 1.000 oficinas y 5.600 profesionales que asesoran y dan servicio a 3,5 millones de clientes en toda España. Su actividad se dirige especialmente a las empresas, con soluciones financieras que les aporten valor, dinamicen su negocio, mejoren su competitividad y favorezcan su acceso a nuevos mercados.





# CEHAT

CONFEDERACIÓN ESPAÑOLA DE HOTELES  
Y ALOJAMIENTOS TURÍSTICOS

## HOTEL MONITOR

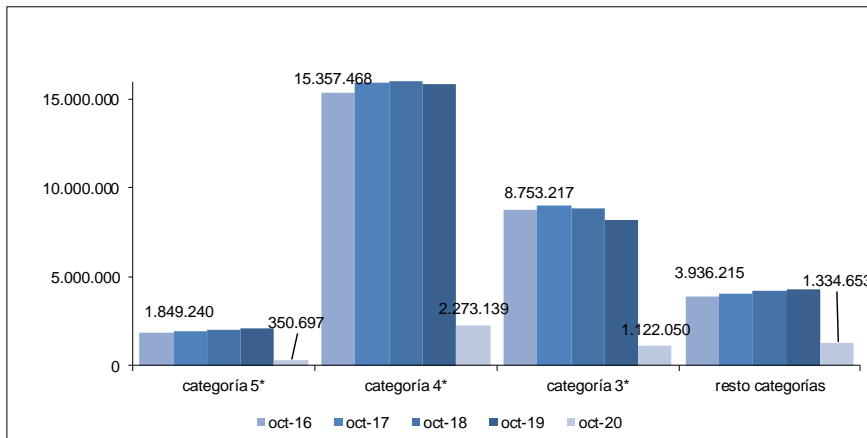
OCTUBRE 2020



### 1) Número de Pernoctaciones

Categoría	Número de pernoctaciones			Comparativa mismo mes año anterior			Comparativa últimos 12 meses		
	Total	Residentes en España	Residentes en el extranjero	Total	Residentes en España	Residentes en el extranjero	Total	Residentes en España	Residentes en el extranjero
<b>TOTAL</b>	<b>5.080.538</b>	<b>3.740.889</b>	<b>1.339.649</b>	<b>-83,27</b>	<b>-57,41</b>	<b>-93,79</b>	<b>-64,70</b>	<b>-48,79</b>	<b>-73,23</b>
<b>HOTELES: Estrellas</b>									
Cinco	350.697	188.618	162.079	-83,29	-42,57	-90,84	-61,08	-39,75	-65,94
Cuatro	2.273.139	1.622.838	650.300	-85,55	-58,12	-94,52	-65,38	-49,54	-72,63
Tres	1.122.050	843.545	278.505	-86,42	-65,14	-95,23	-69,75	-53,58	-78,40
Resto de categorías	1.334.653	1.085.888	248.765	-68,76	-49,76	-88,22	-54,53	-42,87	-68,34

Fuente: INE



Confederación Española de Hoteles (CEHAT)

Tel. 91.556.71.12

Fax: 91.556.73.61

E-mail: [cehat@cehat.com](mailto:cehat@cehat.com) - [www.cehat.com](http://www.cehat.com)



# CEHAT

CONFEDERACIÓN ESPAÑOLA DE HOTELES  
Y ALOJAMIENTOS TURÍSTICOS

## HOTEL MONITOR

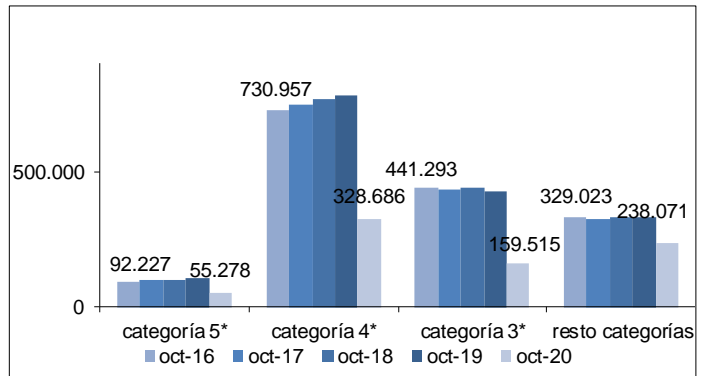
OCTUBRE 2020



### 2) Nº de Plazas Ofertadas

Categoría	Número de plazas ofertadas	Comparativa mismo mes año anterior	Comparativa últimos doce meses
<b>TOTAL</b>	<b>781.550</b>	<b>-52,70</b>	<b>-45,12</b>
<b>HOTELES: Estrellas</b>			
Cinco	55.278	-48,98	-44,62
Cuatro	328.686	-57,90	-46,89
Tres	159.515	-62,67	-52,30
Resto de categorías	238.071	-29,13	-33,05

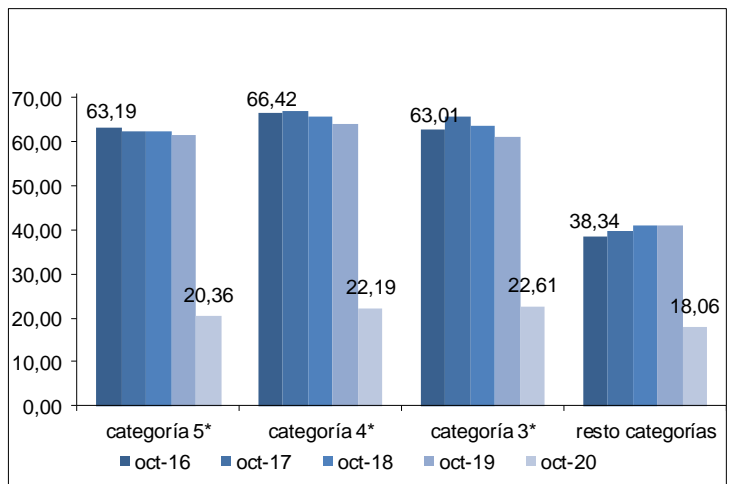
Fuente: INE



### 3) Grado de ocupación por plazas

Categoría	Grado de ocupación por plazas	Comparativa mismo mes año anterior	Comparativa últimos doce meses
<b>TOTAL</b>	<b>20,89</b>	<b>-64,19</b>	<b>-34,58</b>
<b>HOTELES: Estrellas</b>			
Cinco	20,36	-67,03	-29,07
Cuatro	22,19	-65,22	-33,65
Tres	22,61	-63,10	-35,19
Resto de categorías	18,06	-55,75	-31,62

Fuente: INE



Confederación Española de Hoteles (CEHAT)

Tel. 91.556.71.12

Fax: 91.556.73.61

E-mail: [cehat@cehat.com](mailto:cehat@cehat.com) - [www.cehat.com](http://www.cehat.com)



# CEHAT

CONFEDERACIÓN ESPAÑOLA DE HOTELES  
Y ALOJAMIENTOS TURÍSTICOS

## HOTEL MONITOR

### OCTUBRE 2020

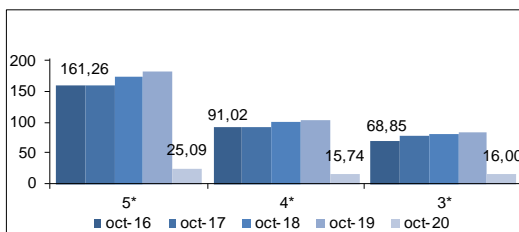


## Ciudades (de más de 500.000 habitantes)

(Barcelona, Bilbao, Madrid, Málaga, Sevilla, Valencia y Zaragoza)

### 4) RevPar (Ingreso medio por habitación disponible)

	5*	4*	3*
oct-16	161,26	91,02	68,85
oct-17	161,24	90,88	76,67
oct-18	173,62	101,11	81,21
oct-19	183,10	102,86	83,27
oct-20	25,09	15,74	16,00

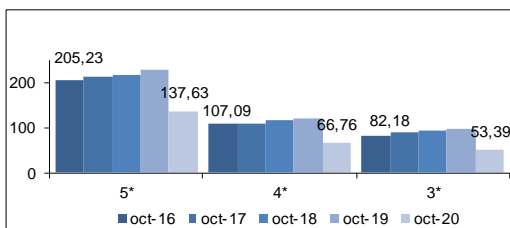


Zona	5*			4*			3*		
	oct-19	oct-20	Variación	oct-19	oct-20	Variación	oct-19	oct-20	Variación
Barcelona	213,21	25,87	-87,87	120,01	14,33	-88,06	98,51	18,04	-81,69
Bilbao	ND	ND	ND	88,26	19,00	-78,47	ND	ND	ND
Madrid	172,37	12,93	-921,50	98,52	11,40	-88,43	91,70	12,72	-86,13
Málaga	ND	ND	ND	102,49	22,95	-77,00	75,64	14,37	-81,00
Sevilla	198,86	33,39	-83,21	99,20	20,44	61,00	77,24	15,18	-80,35
Valencia	147,38	43,03	-70,80	76,81	20,48	-79,40	64,55	21,24	-67,10
Zaragoza	ND	ND	ND	50,50	20,10	-60,20	42,23	21,65	-48,73

Fuente: INE

### 5) ADR (Facturación media por habitación ocupada)

	5*	4*	3*
oct-16	205,23	107,09	82,18
oct-17	213,62	110,11	91,39
oct-18	217,23	117,39	95,54
oct-19	228,07	120,21	96,95
oct-20	137,63	66,76	53,39



Zona	5*			4*			3*		
	oct-19	oct-20	Variación	oct-19	oct-20	Variación	oct-19	oct-20	Variación
Barcelona	268,52	175,53	-34,63	140,98	73,34	-47,98	114,87	60,07	-47,71
Bilbao	ND	ND	ND	106,06	66,18	-37,60	ND	ND	ND
Madrid	213,04	133,55	-37,31	114,03	70,43	-38,24	106,83	52,96	-50,43
Málaga	ND	ND	ND	117,71	76,30	-35,18	82,64	56,94	-31,12
Sevilla	228,72	114,10	-50,11	110,53	64,40	-41,74	86,94	46,07	-47,01
Valencia	171,10	145,92	-14,72	92,49	57,30	-38,05	75,13	58,40	-22,27
Zaragoza	ND	ND	ND	67,23	51,87	-22,85	53,08	50,87	-4,16

Fuente: INE



Confederación Española de Hoteles (CEHAT)

Tel. 91.556.71.12

Fax: 91.556.73.61

E-mail: [cehat@cehat.com](mailto:cehat@cehat.com) - [www.cehat.com](http://www.cehat.com)



# CEHAT

CONFEDERACIÓN ESPAÑOLA DE HOTELES  
Y ALOJAMIENTOS TURÍSTICOS

## HOTEL MONITOR

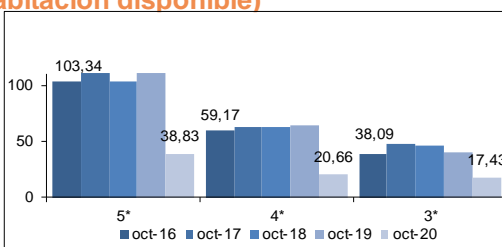
### OCTUBRE 2020



## Ciudades (de 100.00 a 500.000 habitantes)

### 6) RevPar (Ingreso medio por habitación disponible)

	5*	4*	3*
oct-16	103,34	59,17	38,09
oct-17	116,86	63,54	47,36
oct-18	103,29	62,49	46,09
oct-19	118,19	64,72	40,36
oct-20	38,83	20,66	17,43

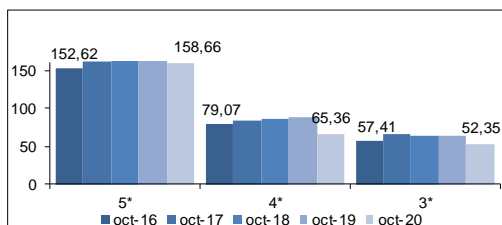


Zona	5*			4*			3*		
	oct-19	oct-20	Variación	oct-19	oct-20	Variación	oct-19	oct-20	Variación
Ciudades medias	118,19	38,83	-67,15	64,72	20,66	-68,08	42,36	17,43	-58,85

Fuente: INE

### 7) ADR (Facturación media por habitación ocupada)

	5*	4*	3*
oct-16	152,62	79,07	57,41
oct-17	162,47	84,12	64,84
oct-18	164,90	85,27	64,64
oct-19	178,09	88,25	62,82
oct-20	158,66	65,36	52,35



Zona	5*			4*			3*		
	oct-19	oct-20	Variación	oct-19	oct-20	Variación	oct-19	oct-20	Variación
Ciudades medias	178,09	158,66	-10,91	88,25	65,36	-25,94	62,82	52,35	-16,67

Fuente: INE

Las ciudades englobadas en esta categoría son:

Albacete, Alcalá de Henares, Algeciras, Alicante, Almería, Badajoz, Burgos, Cádiz, Cartagena, Castellón de la Plana, Córdoba, Coruña, San Sebastián, Elche, Gijón, Granada, Huelva, Jaén, Jerez de la Frontera, León, Logroño, Lérica, Marbella, Murcia, Orense, Oviedo, Palma de Mallorca, Las Palmas de Gran Canaria, Pamplona, Reus, Salamanca, La Laguna, Sta. Cruz de Tenerife, Santander, Tarragona, Torrevieja, Valladolid, Vigo y Vitoria.



Confederación Española de Hoteles (CEHAT)

Tel. 91.556.71.12

Fax: 91.556.73.61

E-mail: [cehat@cehat.com](mailto:cehat@cehat.com) - [www.cehat.com](http://www.cehat.com)



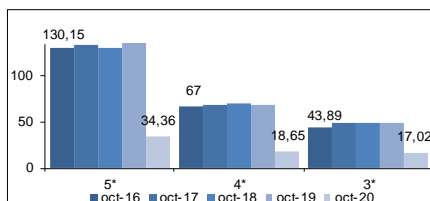


## Zonas Turísticas

(Con municipios de más de 1000 plazas hoteleras)

### 8) RevPar (Ingreso medio por habitación disponible)

	5*	4*	3*
oct-16	130,15	67	43,89
oct-17	133,07	69,15	49,18
oct-18	130,54	70,45	49,57
oct-19	136,63	69,25	49,02
oct-20	34,36	18,65	17,02

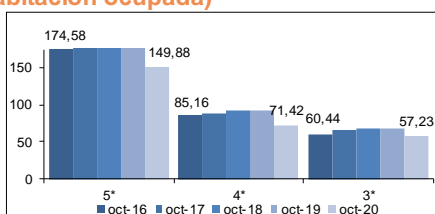


Zona	5*			4*			3*		
	oct-19	oct-20	Variación	oct-19	oct-20	Variación	oct-19	oct-20	Variación
Arco mediterráneo	100,20	42,21	-57,87	54,00	20,60	-61,85	36,03	18,81	-47,79
Canarias	129,55	35,97	-72,23	78,96	21,19	-73,16	58,05	19,96	-65,62
Costa andaluza	123,70	54,36	-56,05	58,61	18,77	-67,97	43,21	17,57	-59,34
España Verde	94,56	33,41	-64,67	60,59	19,55	-67,73	35,69	13,54	-62,06
Islas Baleares	110,54	36,53	-66,95	55,99	21,35	-61,87	42,83	11,75	-72,57
Zona interior	116,56	26,93	-76,90	65,11	18,91	-70,96	49,52	16,60	-66,48

Fuente: INE

### 9) ADR (Facturación media por habitación ocupada)

	5*	4*	3*
oct-16	174,58	85,16	60,44
oct-17	178,21	89,13	65,85
oct-18	176,52	91,45	67,30
oct-19	186,12	92,81	68,70
oct-20	149,88	71,42	57,23



Zona	5*			4*			3*		
	oct-19	oct-20	Variación	oct-19	oct-20	Variación	oct-19	oct-20	Variación
Arco mediterráneo	156,78	152,57	-2,69	74,44	68,18	-8,41	54,09	54,36	0,50
Canarias	162,96	152,89	-6,18	96,98	85,91	-11,41	73,22	69,71	-4,79
Costa andaluza	189,21	207,64	9,74	81,48	70,35	-13,66	61,98	56,90	-8,20
España Verde	94,56	33,41	-64,67	85,17	66,15	-22,33	61,47	53,09	-13,63
Islas Baleares	189,23	164,13	-13,26	88,24	91,69	3,91	65,13	59,77	-8,23
Zona interior	149,27	103,41	-30,72	83,52	60,25	-27,86	66,69	51,99	22,04

Fuente: INE